


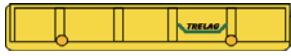
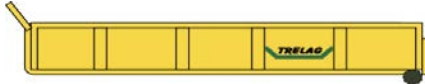
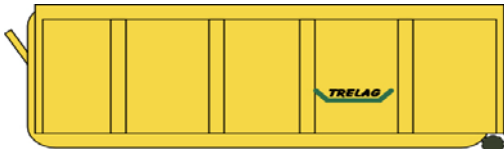
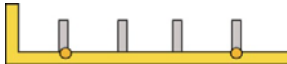
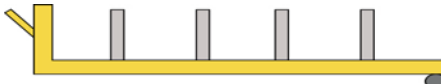





Klein- bis Grossmuldenservice / Abrollmuldenservice / Kran- und Greiferarbeiten

Muldentypen	Inhalt		Ausmasse
Offene Mulden	2.0 m3		(1400 x 2100 x 850)
	4.0 m3		(1600 x 3500 x 1000)
	5.0 m3		(1600 x 3500 x 1200)
	7.0 m3		(1600 x 3500 x 1600)
	6.0 m3		(2000 x 4500 x 1050)
	11.0 m3		(2000 x 4500 x 1800)
Deckelmulden	2.5 m3		(1400 x 2100 x 1150)
	4.0 m3		(1400 x 2850 x 1400)
	6.0 m3		(1600 x 3500 x 1550)
Schlammulden	7.5 m3		(O+D) (1600 x 4000 x 1600)
	9.5 m3		(O) (2000 x 5000 x 1700)
	11.5 m3		(D) (2000 x 5000 x 1850)
Flachmulden	1.4 m3		(1480 x 3000 x 300)
	5.5 m3		(2000 x 4300 x 650)
Rolltainer	10.0 m3		(5500 x 2300 x 600)
Rolltainer	25.0 m3		(6500 x 2350 x 1800)
	36.0 m3		(6500 x 2350 x 1800)
	40.0 m3		(7000 x 2350 x 2400)
Pritschen und div.			Ausmasse
Transportpaletten			(1650 x 3000) (2050 x 4800)
Abrollpaletten			(2500 x 7000)
Baggerpalette			(bis 2.6m Hoch)
Kranmulden 1 m3 / Big-Bag			(1000 x 1000)
Greifer, Hebematerial, etc. Arbeitskorb, Kranzubehör			



Zusammenzug für die Umgebung

Andere Ortschaften siehe Folgeblätter


Privatpreisliste 2022


Adlikon, Aesch b. Neftenbach, Alten, Andelfingen, Bänk, Bebikon, Benken, Berg - Dägerlen, Berg am Irchel, Buch am Irchel, Dachsen, Dägerlen, Dätwil (b. Adlikon), Desibach (Buch a.Irchel), Dorf, Ellikon am Rhein, Flaach, Gräslikon (Berg a.Irchel), Gütighausen (Thalheim), Henggart, Hettlingen, Humlikon, Hünikon (Neftenbach), Kleinandelfingen, Langenmoos (Ossingen), Marthalen, Neftenbach, Niederwil (b. Adlikon), Oberwil (b. Dägerlen), Oerlingen, Ossingen, Rheinau, Riet (Neftenbach), Rudolfingen, Rutschwil, Thalheim an der Thur, Trüllikon, Truttikon, Uhwiesen, Volken, Wildensbuch, Wiler (Buch a.Irchel)


Mulden und Rolltainer wechseln oder abholen


Alle Preisangaben in sFr. excl. 7.7 % MwSt.

Entsorgungsgebühren nach m3. oder to.			Stellen		Offene Mulden					Deckelmulden			Flache M.		Schlamm Mulden				Rolltainer		
			2.0 - 11.5 m3	ROLLTAINER	2 m3	4 m3	5 + 7 m3	6 m3 BS	11 m3	2.5 m3 D.	4.0 m3 D.	6.0 m3 D.	1.4 m3 F.	5.5 m3 F.	7.5m3 O.	7.5m3 D.	9.5 m3 O.	11.5 m3 D.	RT 10 m3	RT 25 m3	RT 40 m3
Aushub U sauber (Schlechtwetter. + 2.-)	m3	Fr. 18.00	60	80	160	170	190	200				190	220					230			
Aushub U wassergesättigt	m3	Fr. 28.00	60	80	160	170	190	200				190	220	220	240	250	270	230			
Aushub U Schlamm	m3	Fr. 55.00	60	80										220	240	250	270				
Ober-/Unterboden	m3	Fr. 10.00	60	80	160	170	190	200	230			190	220					230			
Betonabbruch Kantenlänge < 70 cm	m3	Fr. 5.00	60	80	160	170	190	200	230			190	220					230			
Ausbauasphalt (< Pak 5'000)	m3	auf Anfrage	60	80	160	170	190	200	230			190	220					230			
Ausbauasphalt (Pak 5'000 - 20'000)	to.	auf Anfrage	60	80	160	170	190	200	230			190	220					230			
Mischabbruch	m3	Fr. 56.00	60	80	160	170	190	200	230			190	220					230			
Dachziegel keine Glasziegel!	m3	Fr. 20.00	60	80	160	170	190	200	230			190	220					230	290	310	
Zerkleinerung Kantenlänge > 70 cm	m3	Fr. 50.00																			
Aussortieren von Verunreinigungen	m3	Fr. 50.00																			
Inertstoffe VeVa 17 01 07	m3	Fr. 90.00	60	80	160	170	190	200	230	180	190	210	190	220				230	290		
Inertstoffe VeVa 17 01 07	to.	Fr. 60.00	60	80	160	170	190	200	230	180	190	210	190	220				230	290		
Gips VeVa 17 08 02	to.	Fr. 181.00	60	80	160	170	190	200	230	180	190	210	190	220				230	290	310	
Eternit VeVa 17 06 98	to.	Fr. 210.00	60	80	160	170	190	200	230	180	190	210	190	220				230	290	310	
Grüngut organische Abfälle	to.	Fr. 130.00	60	80	160	170	190	200	230	180	190	210	190	220				230	290	310	
Grüngut Strukturmaterial	m3	Fr. 50.00	60	80	160	170	190	200	230	180	190	210	190	220				230	290	310	
Wurzelstöcke	to.	Fr. 220.00	60	80	160	170	190	200	230	180	190	210	190	220				230	290	310	
Sperrgut zur Sortierung (ev. Zuschlag)	to.	Fr. 250.00	60	80	160	170	190	200	230	180	190	210	190	220				230	290	310	
Sperrgut zur Sortierung <100 kg./m3	m3	Fr. 50.00	60	80	160	170	190	200	230	180	190	210	190	220				230	290	310	
Sperrgut zur Sortierung <200 kg./m3	m3	Fr. 70.00	60	80	160	170	190	200	230	180	190	210	190	220				230	290	310	
Sperrgut zur Sortierung <400 kg./m3	m3	Fr. 120.00	60	80	160	170	190	200	230	180	190	210	190	220				230	290	310	
Verbrennungsmaterial (mind. Fr. 60.-)	to.	Fr. 180.00	60	80			190	200	230	180	190	210	190	220				290	290	310	
Verbrennungsmaterial <100 kg./m3	m3	Fr. 20.00	60	80	160	170	190	200	230	180	190	210	190	220				290	290	310	
Verbrennungsmaterial <200 kg./m3	m3	Fr. 40.00	60	80	160	170	190	200	230	180	190	210	190	220				290	290	310	
Verbrennungsmaterial <400 kg./m3	m3	Fr. 80.00	60	80	160	170	190	200	230	180	190	210	190	220				290	290	310	
Altholz (I Klasse) unbehandelt	to.	Fr. 120.00	60	80			190	200	230	180	190	210	190	220				290	290	310	

Privatpreisliste 2022  Preise in sFr. excl. MwSt. 7.7 %	Stellen		Offene Mulden					Deckmulden			Flache M.		Schlamm Mulden				Rolltainer		
	Mulden	Rolltainer	2 m3	4 m3	5 + 7 m3	6 m3 BS	11 m3	2.5 m3 D.	4.0 m3 D.	6.0 m3 D.	1.4 m3 F.	5.5 m3 F.	7.5m3 O.	7.5m3 D.	9.5 m3 O.	11.5 m3 D	RT 10 m3	RT 25 m3	RT 40 m3
TG 8355 Aadorf	120	140	220	230	250	260	290	240	250	270	250	280	280	300	330	290	350	370	
ZH 8452 Adlikon	60	80	160	170	190	200	230	180	190	210	190	220	220	240	270	230	290	310	
ZH 8412 Aesch b. Neftenbach	60	80	160	170	190	200	230	180	190	210	190	220	220	240	270	230	290	310	
ZH 8453 Alten	60	80	160	170	190	200	230	180	190	210	190	220	220	240	270	230	290	310	
ZH 8479 Altikon	70	90	170	180	200	210	240	190	200	220	200	230	230	250	280	240	300	320	
ZH 8450 Andelfingen	60	80	160	170	190	200	230	180	190	210	190	220	220	240	270	230	290	310	
ZH 8544 Attikon	70	90	170	180	200	210	240	190	200	220	200	230	230	250	280	240	300	320	
ZH 8184 Bachenbülach	160	180	260	270	290	300	330	280	290	310	290	320	320	340	370	330	390	410	
ZH 8303 Baltenswil (Bassersdorf)	130	150	230	240	260	270	300	250	260	280	260	290	290	310	320	300	360	380	
ZH 8471 Bänk	60	80	160	170	190	200	230	180	190	210	190	220	220	240	270	230	290	310	
SH 8233 Bargaen	140	160	240	250	270	280	310	260	270	290	270	300	300	320	350	310	370	390	
TG 8254 Basadingen	90	110	190	200	220	230	260	210	220	240	220	250	250	270	300	260	320	340	
ZH 8303 Bassersdorf	130	150	230	240	260	270	300	250	260	280	260	290	290	310	320	300	360	380	
ZH 8494 Bauma	170	190	270	280	300	310	340	290	300	320	300	330	330	350	380	340	400	420	
ZH 8414 Bebikon	60	80	160	170	190	200	230	180	190	210	190	220	220	240	270	230	290	310	
ZH 8463 Benken	60	80	160	170	190	200	230	180	190	210	190	220	220	240	270	230	290	310	
ZH 8471 Berg - Dägerlen	60	80	160	170	190	200	230	180	190	210	190	220	220	240	270	230	290	310	
ZH 8415 Berg am Irchel	60	80	160	170	190	200	230	180	190	210	190	220	220	240	270	230	290	310	
SH 8222 Beringen	100	120	200	210	230	240	270	220	230	250	230	260	260	280	290	270	330	350	
ZH 8544 Bertschikon b. Attikon	70	90	170	180	200	210	240	190	200	220	200	230	230	250	280	240	300	320	
ZH 8903 Birmensdorf ZH	190	210	290	300	320	330	360	310	320	340	320	350	350	370	380	360	420	440	
ZH 8311 Brütten	90	110	190	200	220	230	260	210	220	240	220	250	250	270	300	260	320	340	
ZH 8306 Brüttisellen	110	130	210	220	240	250	280	230	240	260	240	270	270	290	300	280	340	360	
ZH 8414 Buch am Irchel	60	80	160	170	190	200	230	180	190	210	190	220	220	240	270	230	290	310	
ZH 8454 Buchberg	100	120	200	210	230	240	270	220	230	250	230	260	260	280	290	270	330	350	
ZH 8180 Bülach	160	180	260	270	290	300	330	280	290	310	290	320	320	340	350	330	390	410	
ZH 8447 Dachsen	60	80	160	170	190	200	230	180	190	210	190	220	220	240	270	230	290	310	
ZH 8471 Dägerlen	60	80	160	170	190	200	230	180	190	210	190	220	220	240	270	230	290	310	
ZH 8421 Dättlikon	80	100	180	190	210	220	250	200	210	230	210	240	240	260	270	250	310	330	
ZH 8452 Dätwil (b. Adlikon)	60	80	160	170	190	200	230	180	190	210	190	220	220	240	270	230	290	310	
ZH 8414 Desibach (Buch a.Irchel)	60	80	160	170	190	200	230	180	190	210	190	220	220	240	270	230	290	310	
ZH 8157 Dielsdorf	160	180	260	270	290	300	330	280	290	310	290	320	320	340	350	330	390	410	
TG 8253 Diessenhofen	100	120	200	210	230	240	270	220	230	250	230	260	260	280	290	270	330	350	
ZH 8953 Dietikon	170	190	270	280	300	310	340	290	300	320	300	330	330	350	360	340	400	420	
TG 8524 Dietingen	80	100	180	190	210	220	250	200	210	230	210	240	240	260	270	250	310	330	
ZH 8305 Dietlikon	110	130	210	220	240	250	280	230	240	260	240	270	270	290	300	280	340	360	
ZH 8474 Dinhard	70	90	170	180	200	210	240	190	200	220	200	230	230	250	280	240	300	320	
ZH 8458 Dorf	60	80	160	170	190	200	230	180	190	210	190	220	220	240	270	230	290	310	
ZH 8600 Dübendorf	120	140	220	230	250	260	290	240	250	270	250	280	280	300	310	290	350	370	
ZH 8307 Effretikon	90	110	190	200	220	230	260	210	220	240	220	250	250	270	280	260	320	340	
ZH 8193 Eglisau	120	140	220	230	250	260	290	240	250	270	250	280	280	300	310	290	350	370	
ZH 8405 Eidberg	90	110	190	200	220	230	260	210	220	240	220	250	250	270	280	260	320	340	
ZH 8353 Elgg	120	140	220	230	250	260	290	240	250	270	250	280	280	300	310	290	350	370	
ZH 8464 Ellikon am Rhein	60	80	160	170	190	200	230	180	190	210	190	220	220	240	270	230	290	310	
ZH 8548 Ellikon an der Thur	80	100	180	190	210	220	250	200	210	230	210	240	240	260	270	250	310	330	
ZH 8352 Elsau - Rätterschen	80	100	180	190	210	220	250	200	210	230	210	240	240	260	270	250	310	330	
ZH 8424 Embrach	90	110	190	200	220	230	260	210	220	240	220	250	250	270	280	260	320	340	
TG 8264 Eschenz	120	140	220	230	250	260	290	240	250	270	250	280	280	300	310	290	350	370	
ZH 8474 Eschlikon (Dinhard)	70	90	170	180	200	210	240	190	200	220	200	230	230	250	280	240	300	320	
TG 8259 Etwilen (Wagenhausen)	100	120	200	210	230	240	270	220	230	250	230	260	260	280	290	270	330	350	
ZH 8320 Fehraltorf	120	140	220	230	250	260	290	240	250	270	250	280	280	300	310	290	350	370	
ZH 8245 Feuerthalen	80	100	180	190	210	220	250	200	210	230	210	240	240	260	270	250	310	330	
ZH 8416 Flaach	60	80	160	170	190	200	230	180	190	210	190	220	220	240	270	230	290	310	
ZH 8247 Flurlingen	80	100	180	190	210	220	250	200	210	230	210	240	240	260	270	250	310	330	
TG 8500 Frauenfeld	110	130	210	220	240	250	280	230	240	260	240	270	270	290	300	280	340	360	

Privatpreisliste 2022  Preise in sFr. excl. MwSt. 7.7 %		Stellen		Offene Mulden					Deckelmulden			Flache M.		Schlamm Mulden				Rolltainer		
		Mulden	Rolltainer	2 m3	4 m3	5 + 7 m3	6 m3 BS	11 m3	2.5 m3 D.	4.0 m3 D.	6.0 m3 D.	1.4 m3 F.	5.5 m3 F.	7.5m3 O.	7.5m3 D.	9.5 m3 O.	11.5 m3 D	RT 10 m3	RT 25 m3	RT 40 m3
ZH 8427 Freienstein-Teufen	100	120	200	210	230	240	270	220	230	250	230	260	260	280	290	310	270	330	350	
SH 8214 Gächlingen	120	140	220	230	250	260	290	240	250	270	250	280	280	300	310	330	290	350	370	
TG 8547 Gachnang	90	110	190	200	220	230	260	210	220	240	220	250	250	270	280	300	260	320	340	
ZH 8152 Glattbrugg	130	150	230	240	260	270	300	250	260	280	260	290	290	310	320	340	300	360	380	
ZH 8192 Glattfelden	130	150	230	240	260	270	300	250	260	280	260	290	290	310	320	340	300	360	380	
ZH 8310 Grafstal	80	100	180	190	210	220	250	200	210	230	210	240	240	260	270	290	250	310	330	
ZH 8415 Gräslikon (Berg a.Irchel)	60	80	160	170	190	200	230	180	190	210	190	220	220	240	250	270	230	290	310	
ZH 8543 Gundetswil (Bertschikon)	80	100	180	190	210	220	250	200	210	230	210	240	240	260	270	290	250	310	330	
ZH 8468 Guntalingen	80	100	180	190	210	220	250	200	210	230	210	240	240	260	270	290	250	310	330	
ZH 8605 Gutenswil	120	140	220	230	250	260	290	240	250	270	250	280	280	300	310	330	290	350	370	
ZH 8478 Gütighausen (Thalheim)	60	80	160	170	190	200	230	180	190	210	190	220	220	240	250	270	230	290	310	
ZH 8523 Hagenbuch	110	130	210	220	240	250	280	230	240	260	240	270	270	290	300	320	280	340	360	
SH 8215 Hallau	120	140	220	230	250	260	290	240	250	270	250	280	280	300	310	330	290	350	370	
TG 8522 Häuslenen	110	130	210	220	240	250	280	230	240	260	240	270	270	290	300	320	280	340	360	
ZH 8444 Henggart	60	80	160	170	190	200	230	180	190	210	190	220	220	240	250	270	230	290	310	
SH 8207 Herblingen	90	110	190	200	220	230	260	210	220	240	220	250	250	270	280	300	260	320	340	
ZH 8442 Hettlingen	60	80	160	170	190	200	230	180	190	210	190	220	220	240	250	270	230	290	310	
ZH 8340 Hinwil	190	210	290	300	320	330	360	310	320	340	320	350	350	370	380	400	360	420	440	
ZH 8335 Hittnau	140	160	240	250	270	280	310	260	270	290	270	300	300	320	330	350	310	370	390	
ZH 8182 Hochfelden	160	180	260	270	290	300	330	280	290	310	290	320	320	340	350	370	330	390	410	
ZH 8354 Hofstetten b. Elgg	120	140	220	230	250	260	290	240	250	270	250	280	280	300	310	330	290	350	370	
ZH 8181 Höri	160	180	260	270	290	300	330	280	290	310	290	320	320	340	350	370	330	390	410	
ZH 8457 Humlikon	60	80	160	170	190	200	230	180	190	210	190	220	220	240	250	270	230	290	310	
ZH 8412 Hünikon (Neftenbach)	60	80	160	170	190	200	230	180	190	210	190	220	220	240	250	270	230	290	310	
ZH 8194 Hüntwangen	120	140	220	230	250	260	290	240	250	270	250	280	280	300	310	330	290	350	370	
TG 8536 Hüttwilen	110	130	210	220	240	250	280	230	240	260	240	270	270	290	300	320	280	340	360	
ZH 8405 Iberg	90	110	190	200	220	230	260	210	220	240	220	250	250	270	280	300	260	320	340	
ZH 8308 Illnau	90	110	190	200	220	230	260	210	220	240	220	250	250	270	280	300	260	320	340	
TG 8546 Islikon (Gachnang)	80	100	180	190	210	220	250	200	210	230	210	240	240	260	270	290	250	310	330	
TG 8259 Kaltenbach (Wagenh.)	100	120	200	210	230	240	270	220	230	250	230	260	260	280	290	310	270	330	350	
TG 8546 Kefikon (Gachnang)	80	100	180	190	210	220	250	200	210	230	210	240	240	260	270	290	250	310	330	
ZH 8310 Kempthal	80	100	180	190	210	220	250	200	210	230	210	240	240	260	270	290	250	310	330	
ZH 8604 Kindhausen (Volketswil)	120	140	220	230	250	260	290	240	250	270	250	280	280	300	310	330	290	350	370	
ZH 8451 Kleinandelfingen	60	80	160	170	190	200	230	180	190	210	190	220	220	240	250	270	230	290	310	
ZH 8302 Klotten	120	140	220	230	250	260	290	240	250	270	250	280	280	300	310	330	290	350	370	
ZH 8483 Kollbrunn (Zell)	100	120	200	210	230	240	270	220	230	250	230	260	260	280	290	310	270	330	350	
ZH 8314 Kyburg	100	120	200	210	230	240	270	220	230	250	230	260	260	280	290	310	270	330	350	
ZH 8475 Langenmoos (Ossingen)	60	80	160	170	190	200	230	180	190	210	190	220	220	240	250	270	230	290	310	
ZH 8246 Langwiesen	80	100	180	190	210	220	250	200	210	230	210	240	240	260	270	290	250	310	330	
ZH 8315 Lindau	90	110	190	200	220	230	260	210	220	240	220	250	250	270	280	300	260	320	340	
SH 8224 Löhningen	110	130	210	220	240	250	280	230	240	260	240	270	270	290	300	320	280	340	360	
ZH 8426 Lufingen	110	130	210	220	240	250	280	230	240	260	240	270	270	290	300	320	280	340	360	
ZH 8322 Madetswil	130	150	230	240	260	270	300	250	260	280	260	290	290	310	320	340	300	360	380	
TG 8265 Mammern	120	140	220	230	250	260	290	240	250	270	250	280	280	300	310	330	290	350	370	
ZH 8460 Marthalen	60	80	160	170	190	200	230	180	190	210	190	220	220	240	250	270	230	290	310	
ZH 8173 Neerach	160	180	260	270	290	300	330	280	290	310	290	320	320	340	350	370	330	390	410	
ZH 8413 Neftenbach	60	80	160	170	190	200	230	180	190	210	190	220	220	240	250	270	230	290	310	
SH 8212 Neuhausen	90	110	190	200	220	230	260	210	220	240	220	250	250	270	280	300	260	320	340	
SH 8213 Neunkirch	120	140	220	230	250	260	290	240	250	270	250	280	280	300	310	330	290	350	370	
ZH 8172 Niederglatt	160	180	260	270	290	300	330	280	290	310	290	320	320	340	350	370	330	390	410	
TG 8525 Niederneunforn	70	90	170	180	200	210	240	190	200	220	200	230	230	250	260	280	240	300	320	
ZH 8452 Niederwil (b. Adlikon)	60	80	160	170	190	200	230	180	190	210	190	220	220	240	250	270	230	290	310	
ZH 8212 Nohl	90	110	190	200	220	230	260	210	220	240	220	250	250	270	280	300	260	320	340	
ZH 8309 Nürensdorf	80	100	180	190	210	220	250	200	210	230	210	240	240	260	270	290	250	310	330	
TG 8537 Nussbaumen (Hüttwilen)	90	110	190	200	220	230	260	210	220	240	220	250	250	270	280	300	260	320	340	

Privatpreisliste 2022  Preise in sFr. excl. MwSt. 7.7 %	Stellen		Offene Mulden					Deckelmulden			Flache M.		Schlamm Mulden				Rolltainer		
	Mulden	Rolltainer	2 m3	4 m3	5 + 7 m3	6 m3 BS	11 m3	2.5 m3 D.	4.0 m3 D.	6.0 m3 D.	1.4 m3 F.	5.5 m3 F.	7.5m3 O.	7.5m3 D.	9.5 m3 O.	11.5 m3 D	RT 10 m3	RT 25 m3	RT 40 m3
ZH 8425 Oberembrach	110	130	210	220	240	250	280	230	240	260	240	270	270	290	300	320	280	340	360
ZH 8154 Oberglatt	160	180	260	270	290	300	330	280	290	310	290	320	320	340	350	370	330	390	410
TG 8526 Oberneunforn	70	90	170	180	200	210	240	190	200	220	200	230	230	250	260	280	240	300	320
ZH 8477 Oberstammheim	80	100	180	190	210	220	250	200	210	230	210	240	240	260	270	290	250	310	330
ZH 8471 Oberwil (b. Dägerlen)	60	80	160	170	190	200	230	180	190	210	190	220	220	240	250	270	230	290	310
ZH 8461 Oerlingen	60	80	160	170	190	200	230	180	190	210	190	220	220	240	250	270	230	290	310
ZH 8472 Ohringen (Ober/Unter)	70	90	170	180	200	210	240	190	200	220	200	230	230	250	260	280	240	300	320
ZH 8475 Ossingen	60	80	160	170	190	200	230	180	190	210	190	220	220	240	250	270	230	290	310
ZH 8122 Ottelfingen	170	190	270	280	300	310	340	290	300	320	300	330	330	350	360	380	340	400	420
ZH 8307 Ottikon (b. Illnau)	90	110	190	200	220	230	260	210	220	240	220	250	250	270	280	300	260	320	340
TG 8252 Paradies (Schlatt)	80	100	180	190	210	220	250	200	210	230	210	240	240	260	270	290	250	310	330
ZH 8330 Pfäffikon	130	150	230	240	260	270	300	250	260	280	260	290	290	310	320	340	300	360	380
ZH 8422 Pfungen	80	100	180	190	210	220	250	200	210	230	210	240	240	260	270	290	250	310	330
TG 8505 Pfyen	140	160	240	250	270	280	310	260	270	290	270	300	300	320	330	350	310	370	390
ZH 8400 Radhof (Winterthur)	70	90	170	180	200	210	240	190	200	220	200	230	230	250	260	280	240	300	320
ZH 8197 Rafz	110	130	210	220	240	250	280	230	240	260	240	270	270	290	300	320	280	340	360
ZH 8487 Rämismühle	130	150	230	240	260	270	300	250	260	280	260	290	290	310	320	340	300	360	380
SH 8262 Ramsen	140	160	240	250	270	280	310	260	270	290	270	300	300	320	330	350	310	370	390
ZH 8352 Räterschen (Elsau)	80	100	180	190	210	220	250	200	210	230	210	240	240	260	270	290	250	310	330
ZH 8105 Regensdorf	160	180	260	270	290	300	330	280	290	310	290	320	320	340	350	370	330	390	410
ZH 8404 Reutlingen	70	90	170	180	200	210	240	190	200	220	200	230	230	250	260	280	240	300	320
ZH 8462 Rheinau	60	80	160	170	190	200	230	180	190	210	190	220	220	240	250	270	230	290	310
ZH 8545 Rickenbach	70	90	170	180	200	210	240	190	200	220	200	230	230	250	260	280	240	300	320
ZH 8352 Ricketwil (Winterthur)	80	100	180	190	210	220	250	200	210	230	210	240	240	260	270	290	250	310	330
ZH 8412 Riet (Neftenbach)	60	80	160	170	190	200	230	180	190	210	190	220	220	240	250	270	230	290	310
ZH 8486 Rikon im Tösstal (Zell)	110	130	210	220	240	250	280	230	240	260	240	270	270	290	300	320	280	340	360
ZH 8427 Rorbas	100	120	200	210	230	240	270	220	230	250	230	260	260	280	290	310	270	330	350
SH 8455 Rüdlingen	80	100	180	190	210	220	250	200	210	230	210	240	240	260	270	290	250	310	330
ZH 8465 Rudolfingen	60	80	160	170	190	200	230	180	190	210	190	220	220	240	250	270	230	290	310
ZH 8153 Rümlang	140	160	240	250	270	280	310	260	270	290	270	300	300	320	330	350	310	370	390
ZH 8332 Russikon	120	140	220	230	250	260	290	240	250	270	250	280	280	300	310	330	290	350	370
ZH 8471 Rutschwil	60	80	160	170	190	200	230	180	190	210	190	220	220	240	250	270	230	290	310
SH 8200 Schaffhausen	80	100	180	190	210	220	250	200	210	230	210	240	240	260	270	290	250	310	330
ZH 8418 Schlatt b. Winterthur	90	110	190	200	220	230	260	210	220	240	220	250	250	270	280	300	260	320	340
TG 8252 Schlatt TG	80	100	180	190	210	220	250	200	210	230	210	240	240	260	270	290	250	310	330
TG 8255 Schlattingen	90	110	190	200	220	230	260	210	220	240	220	250	250	270	280	300	260	320	340
ZH 8952 Schlieren	170	190	270	280	300	310	340	290	300	320	300	330	330	350	360	380	340	400	420
ZH 8352 Schottikon	80	100	180	190	210	220	250	200	210	230	210	240	240	260	270	290	250	310	330
ZH 8482 Sennhof (b. W'thur)	90	110	190	200	220	230	260	210	220	240	220	250	250	270	280	300	260	320	340
ZH 8472 Seuzach	70	90	170	180	200	210	240	190	200	220	200	230	230	250	260	280	240	300	320
SH 8225 Siblingen	120	140	220	230	250	260	290	240	250	270	250	280	280	300	310	330	290	350	370
TG 8370 Sirnach	160	180	260	270	290	300	330	280	290	310	290	320	320	340	350	370	330	390	410
ZH 8404 Stadel (b.W'thur)	70	90	170	180	200	210	240	190	200	220	200	230	230	250	260	280	240	300	320
TG 8266 Steckborn	160	180	260	270	290	300	330	280	290	310	290	320	320	340	350	370	330	390	410
SH 8260 Stein am Rhein	110	130	210	220	240	250	280	230	240	260	240	270	270	290	300	320	280	340	360
SH 8455 Steinenkreuz (Buchberg)	80	100	180	190	210	220	250	200	210	230	210	240	240	260	270	290	250	310	330
SH 8234 Stetten	110	130	210	220	240	250	280	230	240	260	240	270	270	290	300	320	280	340	360
ZH 8545 Sulz - Rickenbach	70	90	170	180	200	210	240	190	200	220	200	230	230	250	260	280	240	300	320
ZH 8317 Tagelswangen	90	110	190	200	220	230	260	210	220	240	220	250	250	270	280	300	260	320	340
ZH 8428 Teufen	100	120	200	210	230	240	270	220	230	250	230	260	260	280	290	310	270	330	350
ZH 8478 Thalheim an der Thur	60	80	160	170	190	200	230	180	190	210	190	220	220	240	250	270	230	290	310
SH 8240 Thayngen	120	140	220	230	250	260	290	240	250	270	250	280	280	300	310	330	290	350	370
ZH 8466 Trüllikon	60	80	160	170	190	200	230	180	190	210	190	220	220	240	250	270	230	290	310
ZH 8467 Truttikon	60	80	160	170	190	200	230	180	190	210	190	220	220	240	250	270	230	290	310
ZH 8488 Turbenthal	140	160	240	250	270	280	310	260	270	290	270	300	300	320	330	350	310	370	390

Privatpreisliste 2022  Preise in sFr. excl. MwSt. 7.7 %		Stellen		Offene Mulden					Deckelmulden			Flache M.		Schlamm Mulden			Rolltainer		
		Mulden	Rolltainer	2 m3	4 m3	5 + 7 m3	6 m3 BS	11 m3	2.5 m3 D.	4.0 m3 D.	6.0 m3 D.	1.4 m3 F.	5.5 m3 F.	7.5m3 O.	7.5m3 D.	9.5 m3 O.	11.5 m3 D	RT 10 m3	RT 25 m3
TG 8537 Uerschhausen	90	110	190	200	220	230	260	210	220	240	220	250	250	270	280	300	260	320	340
TG 8524 Uesslingen	80	100	180	190	210	220	250	200	210	230	210	240	240	260	270	290	250	310	330
ZH 8248 Uhwiesen	60	80	160	170	190	200	230	180	190	210	190	220	220	240	250	270	230	290	310
ZH 8103 Unterengstringen	170	190	270	280	300	310	340	290	300	320	300	330	330	350	360	380	340	400	420
ZH 8476 Unterstammheim	80	100	180	190	210	220	250	200	210	230	210	240	240	260	270	290	250	310	330
ZH 8902 Urdorf	170	190	270	280	300	310	340	290	300	320	300	330	330	350	360	380	340	400	420
ZH 8610 Uster	140	160	240	250	270	280	310	260	270	290	270	300	300	320	330	350	310	370	390
ZH 8459 Volken	60	80	160	170	190	200	230	180	190	210	190	220	220	240	250	270	230	290	310
ZH 8604 Volketswil	120	140	220	230	250	260	290	240	250	270	250	280	280	300	310	330	290	350	370
TG 8260 Wagenhausen	110	130	210	220	240	250	280	230	240	260	240	270	270	290	300	320	280	340	360
ZH 8304 Wallisellen	120	140	220	230	250	260	290	240	250	270	250	280	280	300	310	330	290	350	370
ZH 8468 Waltalingen	80	100	180	190	210	220	250	200	210	230	210	240	240	260	270	290	250	310	330
ZH 8418 Waltenstein (Schlatt)	90	110	190	200	220	230	260	210	220	240	220	250	250	270	280	300	260	320	340
TG 9545 Wängi	140	160	240	250	270	280	310	260	270	290	270	300	300	320	330	350	310	370	390
ZH 8195 Wasterkingen	120	140	220	230	250	260	290	240	250	270	250	280	280	300	310	330	290	350	370
ZH 8187 Weiach	160	180	260	270	290	300	330	280	290	310	290	320	320	340	350	370	330	390	410
ZH 8484 Weisslingen	120	140	220	230	250	260	290	240	250	270	250	280	280	300	310	330	290	350	370
ZH 8474 Welsikon (Dinhard)	70	90	170	180	200	210	240	190	200	220	200	230	230	250	260	280	240	300	320
ZH 8512 Wetzikon	170	190	270	280	300	310	340	290	300	320	300	330	330	350	360	380	340	400	420
ZH 8542 Wiesendangen	70	90	170	180	200	210	240	190	200	220	200	230	230	250	260	280	240	300	320
ZH 8196 Wil	120	140	220	230	250	260	290	240	250	270	250	280	280	300	310	330	290	350	370
SG 9500 Wil	170	190	270	280	300	310	340	290	300	320	300	330	330	350	360	380	340	400	420
ZH 8492 Wila	140	160	240	250	270	280	310	260	270	290	270	300	300	320	330	350	310	370	390
ZH 8321 Wildberg	130	150	230	240	260	270	300	250	260	280	260	290	290	310	320	340	300	360	380
ZH 8465 Wildensbuch	60	80	160	170	190	200	230	180	190	210	190	220	220	240	250	270	230	290	310
TG 8525 Wilen bei Neunforn	70	90	170	180	200	210	240	190	200	220	200	230	230	250	260	280	240	300	320
ZH 8414 Wiler (Buch a.Irchel)	60	80	160	170	190	200	230	180	190	210	190	220	220	240	250	270	230	290	310
ZH 8185 Winkel b. Bülach	160	180	260	270	290	300	330	280	290	310	290	320	320	340	350	370	330	390	410
ZH 8312 Winterberg (Lindau)	90	110	190	200	220	230	260	210	220	240	220	250	250	270	280	300	260	320	340
ZH 8400 Winterthur	70	90	170	180	200	210	240	190	200	220	200	230	230	250	260	280	240	300	320
ZH 8487 Zell	130	150	230	240	260	270	300	250	260	280	260	290	290	310	320	340	300	360	380
ZH 8125 Zollikerberg	170	190	270	280	300	310	340	290	300	320	300	330	330	350	360	380	340	400	420
ZH 8046 Zürich (Affoltern)	130	150	230	240	260	270	300	250	260	280	260	290	290	310	320	340	300	360	380
ZH 8045 Zürich (Albisgüetli)	130	150	230	240	260	270	300	250	260	280	260	290	290	310	320	340	300	360	380
ZH 8047 Zürich (Albisrieden)	160	180	260	270	290	300	330	280	290	310	290	320	320	340	350	370	330	390	410
ZH 8048 Zürich (Altstetten)	130	150	230	240	260	270	300	250	260	280	260	290	290	310	320	340	300	360	380
ZH 8004 Zürich (Aussersihl)	160	180	260	270	290	300	330	280	290	310	290	320	320	340	350	370	330	390	410
ZH 8002 Zürich (Enge)	160	180	260	270	290	300	330	280	290	310	290	320	320	340	350	370	330	390	410
ZH 8044 Zürich (Fluntern)	170	190	270	280	300	310	340	290	300	320	300	330	330	350	360	380	340	400	420
ZH 8032 Zürich (Hirslanden)	140	160	240	250	270	280	310	260	270	290	270	300	300	320	330	350	310	370	390
ZH 8049 Zürich (Höngg)	140	160	240	250	270	280	310	260	270	290	270	300	300	320	330	350	310	370	390
ZH 8001 Zürich (Innenstadt)	150	170	250	260	280	290	320	270	280	300	280	310	310	330	340	360	320	380	400
ZH 8005 Zürich (Langstrasse)	140	160	240	250	270	280	310	260	270	290	270	300	300	320	330	350	310	370	390
ZH 8041 Zürich (Leimbach)	140	160	240	250	270	280	310	260	270	290	270	300	300	320	330	350	310	370	390
ZH 8006 Zürich (Oberstrass)	160	180	260	270	290	300	330	280	290	310	290	320	320	340	350	370	330	390	410
ZH 8050 Zürich (Oerlikon)	140	160	240	250	270	280	310	260	270	290	270	300	300	320	330	350	310	370	390
ZH 8008 Zürich (Riesbach)	140	160	240	250	270	280	310	260	270	290	270	300	300	320	330	350	310	370	390
ZH 8051 Zürich (Schwammend.)	130	150	230	240	260	270	300	250	260	280	260	290	290	310	320	340	300	360	380
ZH 8052 Zürich (Seebach)	150	170	250	260	280	290	320	270	280	300	280	310	310	330	340	360	320	380	400
ZH 8003 Zürich (Sihlfeld)	160	180	260	270	290	300	330	280	290	310	290	320	320	340	350	370	330	390	410
ZH 8057 Zürich (Unterstrass)	160	180	260	270	290	300	330	280	290	310	290	320	320	340	350	370	330	390	410
ZH 8055 Zürich (Wiedikon)	150	170	250	260	280	290	320	270	280	300	280	310	310	330	340	360	320	380	400
ZH 8037 Zürich (Wipkingen)	150	170	250	260	280	290	320	270	280	300	280	310	310	330	340	360	320	380	400
ZH 8053 Zürich (Witikon)	140	160	240	250	270	280	310	260	270	290	270	300	300	320	330	350	310	370	390
ZH 8038 Zürich (Wollishofen)	150	170	250	260	280	290	320	270	280	300	280	310	310	330	340	360	320	380	400

Entsorgungsgebühren Schüttgüter	Bemerkungen	excl. MwSt. 7.7%
---------------------------------	-------------	------------------

Aushub U sauber	m3	Fr. 18.00	Schlechtwetterzuschlag + Fr. 2.-/m3
Aushub U wassergesättigt	m3	Fr. 28.00	
Aushub U Schlamm	m3	Fr. 55.00	
Ober-/Unterboden	m3	Fr. 10.00	
Betonabbruch <i>Kantenlänge < 70 cm</i>	m3	Fr. 5.00	
Ausbauasphalt	m3	auf Anfrage	< Pak 5'000 mg/kg.
Ausbauasphalt	to.	auf Anfrage	Pak 5'000 - 20'000 mg/kg.
Mischabbruch	m3	Fr. 56.00	
Dachziegel <i>keine Glasziegel !</i>	m3	Fr. 20.00	
Zerkleinerung <i>Kantenlänge > 70 cm</i>	m3	Fr. 50.00	Zuschlag (pro m3)
Aussortieren von Verunreinigungen	m3	Fr. 50.00	Zuschlag (pro m3)
Inertstoffe <i>VeVa 17 01 07</i>	m3	Fr. 90.00	Abrechnung von Welakimulden
Inertstoffe <i>VeVa 17 01 07</i>	to.	Fr. 60.00	
Gips <i>VeVa 17 08 02</i>	to.	Fr. 181.00	
Eternit <i>VeVa 17 06 98</i>	to.	Fr. 210.00	Es gelten spezielle Verpackungsvorschriften.
Grüngut organische Abfälle	to.	Fr. 130.00	
Grüngut Strukturmaterial	m3	Fr. 50.00	
Mist (Pferde etc.)	m3	Fr. 10.00	
Wurzelstöcke	to.	Fr. 220.00	
Sperrgut zur Sortierung <i>(ev. Zuschlag)</i>	to.	Fr. 250.00	Zuschlag auf Muldenpreise möglich
Sperrgut zur Sortierung <100 kg./m3	m3	Fr. 50.00	Welakimulden werden über m3 abgerechnet, Sonderabfälle und Pneus etc. werden separat verrechnet.
Sperrgut zur Sortierung <200 kg./m3	m3	Fr. 70.00	
Sperrgut zur Sortierung <400 kg./m3	m3	Fr. 120.00	
Verbrennungsmaterial <i>(mind. Fr. 60.-)</i>	to.	Fr. 180.00	Zuschlag auf RT10 Muldenpreise von Fr. 60.- / Stck.
Verbrennungsmaterial <100 kg./m3	m3	Fr. 20.00	Abrechnung von Kleinmengen bis 3m3 nach Volumen (wegen der Mindestgebühr von Fr. 60.- pro Anlieferung KVA).
Verbrennungsmaterial <200 kg./m3	m3	Fr. 40.00	
Verbrennungsmaterial <400 kg./m3	m3	Fr. 80.00	
Altholz (I Klasse) <i>unbehandelt</i>	to.	Fr. 120.00	Zuschlag auf RT10 Muldenpreise von Fr. 60.- / Stck.
Altholz <100 kg./m3	m3	Fr. 20.00	Abrechnung von Kleinmengen bis 3m3 nach Volumen (wegen der Mindestgebühr von Fr. 60.- pro Anlieferung KVA).
Altholz <200 kg./m3	m3	Fr. 40.00	
Altholz <400 kg./m3	m3	Fr. 80.00	

Entsorgungsgebühren Spezialabfälle / Wertstoffe		
---	--	--

Alteisen / Schrott	to./m3		Monatspreise
Edelmetalle	kg.		Monatspreise
Karton / Papier	to.		Monatspreise
Pw-Alt pneu (mit Felge)	Stck.	Fr. 20.00	
Pw-Alt pneu (ohne Felge)	Stck.	Fr. 10.00	
Küchengerät gross (angeliefert)	Stck.	Fr. 0.00	S.EN.S Für abgeholte Geräte wird ein kleiner Unkostenbeitrag erhoben
Haushaltkleingeräte (angeliefert)	Stck.	Fr. 0.00	S.EN.S (zwischen Fr. 1.- und Fr. 5.- / Stck.)
EDV- / Unterhaltungselektronik (angeliefert)	Stck.	Fr. 0.00	SWICO

Bei allen Entsorgungspreisen ist eine Änderung auch während des Jahres möglich, zur Sicherheit nachfragen!

Materiallieferungen excl. Transportkosten

excl. MwSt. 7.7%

Kompost fein abgeseibt (10 mm)	m3	Fr. 70.00	
Rindenmulch	m3	Fr. 70.00	
Holzschnitzel	m3	Fr. 70.00	
Humus gesiebt (30 mm)	m3	Fr. 47.00	
Baustoffe Kies / Split ...etc.			gem. Preisliste Kies- + Betonwerk Frei AG

Natursteine ab Depot Klafi (Preise siehe separate Angebotsblätter auf www.trelag.ch)

Schwyzer Alpenkalk (ab Depot)	Strassenkies / div. Schotter / Wuhrsteine
Rheintaler Alpenkalk (ab Depot)	div. Schotter / Schropfen / Wuhrsteine
Bündner Flusssteine (ab Depot)	div. Rundkiessorten in Big - Bag / Grossbollensteine und Findlinge offen
Andere Steinbrüche auf Anfrage	auf Bestellung besorgen wir Ihnen von allen Steinbrüchen Materialien

Mietgebühren für Mulden Verrechnung ab 30 Tagen

Minimulde	2.0 m3	Fr. 10.00	pro Mt.
Mulde	3.0/4.0 m3	Fr. 15.00	pro Mt.
Mulde	5.0/7.0 m3	Fr. 20.00	pro Mt.
Schuttmulde	6.0 m3	Fr. 20.00	pro Mt.
Grossmulde	11.0 m3	Fr. 30.00	pro Mt.
Rolltainer	10.0 m3	Fr. 50.00	pro Mt.
Rolltainer	25.0 m3	Fr. 60.00	pro Mt.
Rolltainer	40.0 m3	Fr. 80.00	pro Mt.
RT / Deckel	40.0 m3	Fr. 100.00	pro Mt.
Schutttrohre (Stck.)		Fr. 20.00	pro Mt.
Pressmulden	div.		pro Mt.

Deckelmulde	2.5 m3	Fr. 20.00	pro Mt.
Deckelmulde	4.0 m3	Fr. 25.00	pro Mt.
Deckelmulde	6.0 m3	Fr. 30.00	pro Mt.
Deckelmulde	10.0 m3	Fr. 40.00	pro Mt.
Flachmulde	1.4 m3	Fr. 25.00	pro Mt.
Flachmulde	5.5 m3	Fr. 40.00	pro Mt.
Schlammulde	7.5 m3 O	Fr. 40.00	pro Mt.
Schlammulde	7.5 m3 D	Fr. 60.00	pro Mt.
Schlammulde	9.5 m3 O	Fr. 60.00	pro Mt.
Schlammulde	11.5 m3 D	Fr. 70.00	pro Mt.
Kranmulde	1.0 m3	Fr. 6.00	pro Mt.

Lade- Abladezeiten / Lieferpreise

Pro Mulde / RT. Stellen, Beladen, Wechseln und Abholen ist 15min eingerechnet, danach wird Fr. 2.00 / min verrechnet. Bei Frankolieferungen und Materialabfuhr mit Kipper gelten die Lieferbedingungen der Kies- & Betonwerk Frei AG.

Allgemeine Verkaufs- und Lieferbedingungen

Der Besteller ist für die Zufahrt verantwortlich, für allfällige Schäden an Plätzen und Strassen wird jede Haftung abgelehnt. Wird beim Abladen ein unrichtig deklariertes Inhalt festgestellt, werden anfallende Kosten nachbelastet. Das Volumen basiert auf den Feststellungen des Fahrers und wird auf dem Lieferschein festgehalten. Die Mulden sind durch den Besteller zu signalisieren und gegebenenfalls zu beleuchten. Werden Mulden unsachgemäss behandelt, haftet der Besteller bei Schäden für allfällige Kosten für die Instandstellung.

Kranwagen mit Greifer und Arbeitskorb



Schalengreifer 400 lt. / 500 lt.



Steinzange

Zinkengreifer



Gehänge / Gurten

Palettgabel



Arbeitskorb



Technische Angaben des Lastwagenkranes

Effer 315 8S

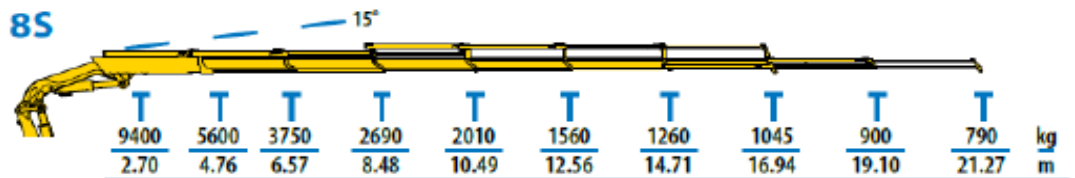
Ausladung: 21.2 m + 2 m = 23.2 m

5-Achs 3 Seitenkipper

Greifer Reichweite: 21.5 m (nach hinten)

Hubarbeitskorb und Personensicherung

Lastdiagramm:



Personensicherung mit ortsveränderbarem Kran (SUVA Zulassung)
Zur Sicherung einzelner Personen mit PSA in der Höhe

Arbeitskorb für zwei Personen

Technische Angaben des Lastwagenkranes

Atlas AK 332.3E (A7)

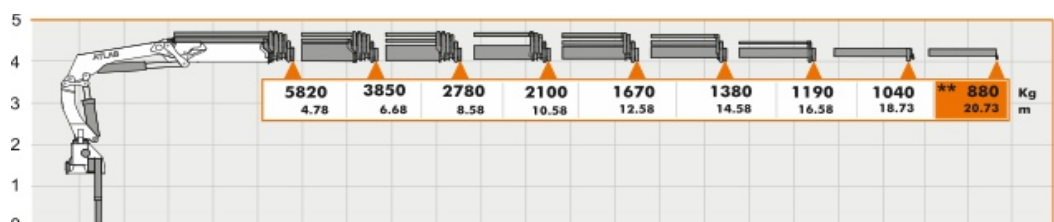
Ausladung: 18.7 m + 4 m = 22.7 m

4-Achs Abrollkipper

Greifer Reichweite: 15.3 m (ca. ab Abstützung)

Brücke mit Aluseitenläden (4600 x 2550)

Lastdiagramm:



Mulden und Fahrzeuge von klein bis GROSS



Fahrzeugabmessungen und Gewichte

	Breite	Höhe mind.	Auf-/Ablad	Länge	Gewicht	Nutzlast
2-Achs Welaki Mitsubishi Fuso	205 cm.	260 cm.	300 cm.	550 cm.	7.5 to.	3.7 to.
2-Achs Welaki MB Atego	250 cm.	290 cm.	370 cm.	650 cm.	16 to.	8 to.
3-Achs Welaki MB Actros	250 cm.	310 cm.	400 cm.	800 cm.	26 to.	13 to.
4-Achs Hakengerät MB Arocs	255 cm.	365 cm.	400 cm.	850 cm.	32 to.	17 to.
5-Achs Kipper MB Arocs	255 cm.	322 cm.	400 cm.	865 cm.	40 to.	22 to.
4-Achs Kranwagen Arocs 33 mt.	255 cm.	400 cm.	160 cm.	890 cm.	32 to.	11 to.
5-Achs Kranwagen Arocs 31 mt.	255 cm.	360 cm.	140 cm.	10220 cm.	40 to.	17 to.

Regietarife unserer Fahrzeuge

excl. MwSt. 7.7%

LSVA bei Fahren unter 40 km. / Std. inbegriffen	Regiezeit	über 40 km./Std.	Wartezeit	
	pro Std.	zusätzliche LSVA pro Km.	pro Std.	pro min.
2-Achs Welaki Mitsubishi Fuso	155.00	0.30	120	2
2-Achs Welaki MB Atego	165.00	0.50	120	2
3-Achs Welaki MB Actros	195.00	0.80	120	2
4-Achs Hakengerät MB Arocs	200.00	1.00	120	2
5-Achs Kipper MB Arocs	205.00	1.20	120	2
4-Achs Kranwagen Arocs 33 mt.	235.00	1.00	120	2
5-Achs Kranwagen Arocs 31 mt.	235.00	1.20	120	2

Pauschalen und Zuschläge

Mulden / Rolltainer gem. stellen:	Stck.	Fr. 40.00	jede zusätzliche Mu./RT. (erste gemäss Preisliste)
Mulden / Rolltainer leer abholen:	Stck.	-Fr. 60.00	Ermässigung auf Muldenpreis (+ ev. Reinigungskosten)
Mulden / Rolltainer verstellen:			nach Aufwand in Regie
Transportkosten für Baustoffe in Mulden oder Rollcontainern	m3		Gemäss Preisliste Frei AG (mind. 9.0 m3)
	Stck.	Fr. 80.00	Zuschlag beim Mulde / RT wechseln
Kranwagen Anfahrtspauschale:	Stck.	Fr. 40.00	Zuschlag auf Preis Rolltainer stellen
Personensicherung inkl. Bedienung	Pau.	Fr. 40.00	Pauschale pro Einsatz
	Std.	Fr. 20.00	Zuschlag zu Krantarif
Arbeitskorb inkl. Bedienung	Pau.	Fr. 100.00	Pauschale pro Einsatz
	Std.	Fr. 40.00	Zuschlag zu Krantarif
Thermomulde Ein- u. Zweikammer	Std.		8 und 16to Verrechnung gemäss Regiepreis Fahrzeug