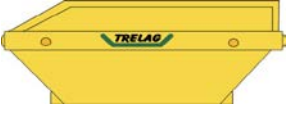



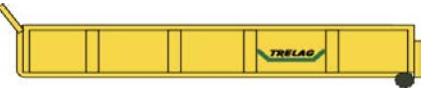
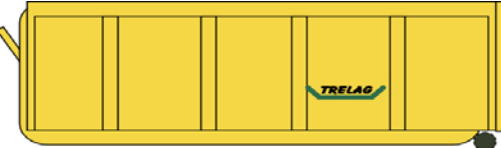
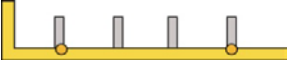
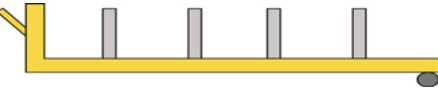





Klein- bis Grossmuldenservice / Abrollmuldenservice / Kran- und Greiferarbeiten


Muldentypen	Inhalt		Ausmasse
Offene Mulden	2.0 m3		(1400 x 2100 x 850)
	4.0 m3		(1600 x 3500 x 1000)
	5.0 m3		(1600 x 3500 x 1200)
	7.0 m3		(1600 x 3500 x 1600)
	6.0 m3		(2000 x 4500 x 1050)
	11.0 m3		(2000 x 4500 x 1800)
Deckelmulden	2.5 m3		(1400 x 2100 x 1150)
	4.0 m3		(1400 x 2850 x 1400)
	6.0 m3		(1600 x 3500 x 1550)
Schlammulden	7.5 m3		(O+D) (1600 x 4000 x 1600)
	9.5 m3		(O) (2000 x 5000 x 1700)
	11.5 m3		(D) (2000 x 5000 x 1850)
Flachmulden	1.4 m3		(1480 x 3000 x 300)
	5.5 m3		(2000 x 4300 x 650)
Rolltainer	10.0 m3		(5500 x 2300 x 600)
Rolltainer	25.0 m3		(6500 x 2350 x 1800)
	40.0 m3		(7000 x 2350 x 2400)
Pritschen und div.			Ausmasse
Transportpaletten			(1650 x 3000) (2050 x 4800)
Abrollpaletten			(2500 x 7000)
Baggerpalette			(bis 2.6m Hoch)
Kranmulden 1 m3 / Big-Bag			(1000 x 1000)
Greifer, Hebematerial, etc. Kranzubehör			


Adlikon, Aesch b. Neftenbach, Alten, Andelfingen, Bänk, Bebikon, Benken, Berg - Dägerlen, Berg am Irchel, Buch am Irchel, Dachsen, Dägerlen, Dätwil (b. Adlikon), Desibach (Buch a.Irchel), Dorf, Ellikon am Rhein, Flaach, Gräslikon (Berg a.Irchel), Gütighausen (Thalheim), Henggart, Hettlingen, Humlikon, Hünikon (Neftenbach), Kleinandelfingen, Langenmoos (Ossingen), Marthalen, Neftenbach, Niederwil (b. Adlikon), Oberwil (b. Dägerlen), Oerlingen, Ossingen, Rheinau, Riet (Neftenbach), Rudolfingen, Rutschwil, Thalheim an der Thur, Trüllikon, Truttikon, Uhwiesen, Volken, Wildensbuch, Wiler (Buch a.Irchel)


Mulden und Rolltainer wechseln oder abholen


Alle Preisangaben in sFr. excl. 7.7 % MwSt.

Entsorgungsgebühren nach m3. oder to.			Stellen		Offene Mulden					Deckelmulden			Flache M.		Schlamm Mulden				Rolltainer		
			2.0 - 11.5 m3	ROLLTAINER	2 m3	4 m3	5 + 7 m3	6 m3 BS	11 m3	2.5 m3 D.	4.0 m3 D.	6.0 m3 D.	1.4 m3 F.	5.5 m3 F.	7.5m3 O.	7.5m3 D.	9.5 m3 O.	11.5 m3 D.	RT 10 m3	RT 25 m3	RT 40 m3
Aushub U sauber (ev. + 2.-)	m3	Fr. 17.00	60	80	155	165	185	195				185	215					220			
Aushub U wassergesättigt	m3	Fr. 27.00	60	80	155	165	185	195				185	215	215	235	245	265	220			
Aushub U Schlamm	m3	Fr. 48.00	60	80										215	235	245	265				
Betonabbruch Kantenlänge < 70 cm	m3	Fr. 5.00	60	80	155	165	185	195	225			185	215					220			
Ausbauasphalt (< Pak 5'000)	m3	auf Anfrage	60	80	155	165	185	195	225			185	215					220			
Ausbauasphalt (Pak 5'000 - 20'000)	to.	auf Anfrage	60	80	155	165	185	195	225			185	215					220			
Mischabbruch	m3	Fr. 50.00	60	80	155	165	185	195	225			185	215					220			
Dachziegel keine Glasziegel!	m3	Fr. 20.00	60	80	155	165	185	195	225			185	215					220	280	300	
Zerkleinerung Kantenlänge > 70 cm	m3	Fr. 40.00																			
Aussortieren von Verunreinigungen	m3	Fr. 50.00																			
Inertstoffe VeVa 17 01 07	m3	Fr. 76.00	60	80	155	165	185	195	225	175	185	205	185	215				220	280		
Inertstoffe VeVa 17 01 07	to.	Fr. 50.00	60	80	155	165	185	195	225	175	185	205	185	215				220	280		
Gips VeVa 17 08 02	to.	Fr. 130.00	60	80	155	165	185	195	225	175	185	205	185	215				220	280	300	
Eternit VeVa 17 06 98	to.	Fr. 60.00	60	80	155	165	185	195	225	175	185	205	185	215				220	280	300	
Grüngut organische Abfälle	to.	Fr. 130.00	60	80	155	165	185	195	225	175	185	205	185	215				220	280	300	
Grüngut Strukturmaterial	m3	Fr. 40.00	60	80	155	165	185	195	225	175	185	205	185	215				220	280	300	
Wurzelstöcke	m3	Fr. 100.00	60	80	155	165	185	195	225	175	185	205	185	215				220	280	300	
Sperrgut zur Sortierung (ev. Zuschlag)	to.	Fr. 300.00	60	80	155	165	185	195	225	175	185	205	185	215				220	280	300	
Sperrgut zur Sortierung <100 kg./m3	m3	Fr. 60.00	60	80	155	165	185	195	225	175	185	205	185	215				220	280	300	
Sperrgut zur Sortierung <300 kg./m3	m3	Fr. 90.00	60	80	155	165	185	195	225	175	185	205	185	215				220	280	300	
Sperrgut zur Sortierung <600 kg./m3	m3	Fr. 140.00	60	80	155	165	185	195	225	175	185	205	185	215				220	280	300	
Verbrennungsmaterial (mind. Fr. 60.-)	to.	Fr. 176.00	60	80			185	195	225	175	185	205	185	215				280	280	300	
Verbrennungsmaterial <100 kg./m3	m3	Fr. 20.00	60	80	155	165	185	195	225	175	185	205	185	215				280	280	300	
Verbrennungsmaterial <200 kg./m3	m3	Fr. 40.00	60	80	155	165	185	195	225	175	185	205	185	215				280	280	300	
Verbrennungsmaterial <300 kg./m3	m3	Fr. 60.00	60	80	155	165	185	195	225	175	185	205	185	215				280	280	300	
Altholz (I Klasse) unbehandelt	to.	Fr. 100.00	60	80			185	195	225	175	185	205	185	215				280	280	300	

Privatpreisliste 2019  Preise in sFr. excl. MwSt. 7.7 %		Stellen		Offene Mulden					Deckelmulden			Flache M.		Schlamm Mulden				Rolltainer		
		Mulden	Rolltainer	2 m3	4 m3	5 + 7 m3	6 m3 BS	11 m3	2.5 m3 D.	4.0 m3 D.	6.0 m3 D.	1.4 m3 F.	5.5 m3 F.	7.5m3 O.	7.5m3 D.	9.5 m3 O.	11.5 m3 D	RT 10 m3	RT 25 m3	RT 40 m3
TG 8355 Aadorf	120	140	215	225	245	255	285	235	245	265	245	275	275	295	305	325	280	340	360	
ZH 8452 Adlikon	60	80	155	165	185	195	225	175	185	205	185	215	215	235	245	265	220	280	300	
ZH 8412 Aesch b. Neftenbach	60	80	155	165	185	195	225	175	185	205	185	215	215	235	245	265	220	280	300	
ZH 8453 Alten	60	80	155	165	185	195	225	175	185	205	185	215	215	235	245	265	220	280	300	
ZH 8479 Altikon	70	90	165	175	195	205	235	185	195	215	195	225	225	245	255	275	230	290	310	
ZH 8450 Andelfingen	60	80	155	165	185	195	225	175	185	205	185	215	215	235	245	265	220	280	300	
ZH 8544 Attikon	70	90	165	175	195	205	235	185	195	215	195	225	225	245	255	275	230	290	310	
ZH 8184 Bachenbülach	160	180	255	265	285	295	325	275	285	305	285	315	315	335	345	365	320	380	400	
ZH 8303 Baltenswil (Bassersdorf)	130	150	225	235	255	265	295	245	255	275	255	285	285	305	315	335	290	350	370	
ZH 8471 Bänk	60	80	155	165	185	195	225	175	185	205	185	215	215	235	245	265	220	280	300	
SH 8233 Barga	140	160	235	245	265	275	305	255	265	285	265	295	295	315	325	345	300	360	380	
TG 8254 Basadingen	90	110	185	195	215	225	255	205	215	235	215	245	245	265	275	295	250	310	330	
ZH 8303 Bassersdorf	130	150	225	235	255	265	295	245	255	275	255	285	285	305	315	335	290	350	370	
ZH 8494 Bauma	170	190	265	275	295	305	335	285	295	315	295	325	325	345	355	375	330	390	410	
ZH 8414 Bebikon	60	80	155	165	185	195	225	175	185	205	185	215	215	235	245	265	220	280	300	
ZH 8463 Benken	60	80	155	165	185	195	225	175	185	205	185	215	215	235	245	265	220	280	300	
ZH 8471 Berg - Dägerlen	60	80	155	165	185	195	225	175	185	205	185	215	215	235	245	265	220	280	300	
ZH 8415 Berg am Irchel	60	80	155	165	185	195	225	175	185	205	185	215	215	235	245	265	220	280	300	
SH 8222 Beringen	100	120	195	205	225	235	265	215	225	245	225	255	255	275	285	305	260	320	340	
ZH 8544 Bertschikon b. Attikon	70	90	165	175	195	205	235	185	195	215	195	225	225	245	255	275	230	290	310	
ZH 8903 Birmensdorf ZH	190	210	285	295	315	325	355	305	315	335	315	345	345	365	375	395	350	410	430	
ZH 8311 Brütten	90	110	185	195	215	225	255	205	215	235	215	245	245	265	275	295	250	310	330	
ZH 8306 Brüttisellen	110	130	205	215	235	245	275	225	235	255	235	265	265	285	295	315	270	330	350	
ZH 8414 Buch am Irchel	60	80	155	165	185	195	225	175	185	205	185	215	215	235	245	265	220	280	300	
ZH 8454 Buchberg	100	120	195	205	225	235	265	215	225	245	225	255	255	275	285	305	260	320	340	
ZH 8180 Bülach	160	180	255	265	285	295	325	275	285	305	285	315	315	335	345	365	320	380	400	
ZH 8447 Dachsen	60	80	155	165	185	195	225	175	185	205	185	215	215	235	245	265	220	280	300	
ZH 8471 Dägerlen	60	80	155	165	185	195	225	175	185	205	185	215	215	235	245	265	220	280	300	
ZH 8421 Dättlikon	80	100	175	185	205	215	245	195	205	225	205	235	235	255	265	285	240	300	320	
ZH 8452 Dätwil (b. Adlikon)	60	80	155	165	185	195	225	175	185	205	185	215	215	235	245	265	220	280	300	
ZH 8414 Desibach (Buch a.Irchel)	60	80	155	165	185	195	225	175	185	205	185	215	215	235	245	265	220	280	300	
ZH 8157 Dielsdorf	160	180	255	265	285	295	325	275	285	305	285	315	315	335	345	365	320	380	400	
TG 8253 Diessenhofen	100	120	195	205	225	235	265	215	225	245	225	255	255	275	285	305	260	320	340	
ZH 8953 Dietikon	170	190	265	275	295	305	335	285	295	315	295	325	325	345	355	375	330	390	410	
TG 8524 Dietingen	80	100	175	185	205	215	245	195	205	225	205	235	235	255	265	285	240	300	320	
ZH 8305 Dietlikon	110	130	205	215	235	245	275	225	235	255	235	265	265	285	295	315	270	330	350	
ZH 8474 Dinhard	70	90	165	175	195	205	235	185	195	215	195	225	225	245	255	275	230	290	310	
ZH 8458 Dorf	60	80	155	165	185	195	225	175	185	205	185	215	215	235	245	265	220	280	300	
ZH 8600 Dübendorf	120	140	215	225	245	255	285	235	245	265	245	275	275	295	305	325	280	340	360	
ZH 8307 Effretikon	90	110	185	195	215	225	255	205	215	235	215	245	245	265	275	295	250	310	330	
ZH 8193 Eglisau	120	140	215	225	245	255	285	235	245	265	245	275	275	295	305	325	280	340	360	
ZH 8405 Eidberg	90	110	185	195	215	225	255	205	215	235	215	245	245	265	275	295	250	310	330	
ZH 8353 Elgg	120	140	215	225	245	255	285	235	245	265	245	275	275	295	305	325	280	340	360	
ZH 8464 Ellikon am Rhein	60	80	155	165	185	195	225	175	185	205	185	215	215	235	245	265	220	280	300	
ZH 8548 Ellikon an der Thur	80	100	175	185	205	215	245	195	205	225	205	235	235	255	265	285	240	300	320	
ZH 8352 Elsau - Rätterschen	80	100	175	185	205	215	245	195	205	225	205	235	235	255	265	285	240	300	320	
ZH 8424 Embrach	90	110	185	195	215	225	255	205	215	235	215	245	245	265	275	295	250	310	330	
TG 8264 Eschenz	120	140	215	225	245	255	285	235	245	265	245	275	275	295	305	325	280	340	360	
ZH 8474 Eschlikon (Dinhard)	70	90	165	175	195	205	235	185	195	215	195	225	225	245	255	275	230	290	310	
TG 8259 Etwilen (Wagenhausen)	100	120	195	205	225	235	265	215	225	245	225	255	255	275	285	305	260	320	340	
ZH 8320 Fehraltorf	120	140	215	225	245	255	285	235	245	265	245	275	275	295	305	325	280	340	360	
ZH 8245 Feuerthalen	80	100	175	185	205	215	245	195	205	225	205	235	235	255	265	285	240	300	320	
ZH 8416 Flaach	60	80	155	165	185	195	225	175	185	205	185	215	215	235	245	265	220	280	300	
ZH 8247 Flurlingen	80	100	175	185	205	215	245	195	205	225	205	235	235	255	265	285	240	300	320	
TG 8500 Frauenfeld	110	130	205	215	235	245	275	225	235	255	235	265	265	285	295	315	270	330	350	

Privatpreisliste 2019  Preise in sFr. excl. MwSt. 7.7 %		Stellen		Offene Mulden					Deckelmulden			Flache M.		Schlamm Mulden				Rolltainer		
		Mulden	Rolltainer	2 m3	4 m3	5 + 7 m3	6 m3 BS	11 m3	2.5 m3 D.	4.0 m3 D.	6.0 m3 D.	1.4 m3 F.	5.5 m3 F.	7.5m3 O.	7.5m3 D.	9.5 m3 O.	11.5 m3 D	RT 10 m3	RT 25 m3	RT 40 m3
ZH 8427	Freienstein-Teufen	100	120	195	205	225	235	265	215	225	245	225	255	255	275	285	305	260	320	340
SH 8214	Gächlingen	120	140	215	225	245	255	285	235	245	265	245	275	275	295	305	325	280	340	360
TG 8547	Gachnang	90	110	185	195	215	225	255	205	215	235	215	245	245	265	275	295	250	310	330
ZH 8152	Glattbrugg	130	150	225	235	255	265	295	245	255	275	255	285	285	305	315	335	290	350	370
ZH 8192	Glattfelden	130	150	225	235	255	265	295	245	255	275	255	285	285	305	315	335	290	350	370
ZH 8310	Grafstal	80	100	175	185	205	215	245	195	205	225	205	235	235	255	265	285	240	300	320
ZH 8415	Gräslikon (Berg a.Irchel)	60	80	155	165	185	195	225	175	185	205	185	215	215	235	245	265	220	280	300
ZH 8543	Gundetswil (Bertschikon)	80	100	175	185	205	215	245	195	205	225	205	235	235	255	265	285	240	300	320
ZH 8468	Guntalingen	80	100	175	185	205	215	245	195	205	225	205	235	235	255	265	285	240	300	320
ZH 8605	Gutenswil	120	140	215	225	245	255	285	235	245	265	245	275	275	295	305	325	280	340	360
ZH 8478	Gütighausen (Thalheim)	60	80	155	165	185	195	225	175	185	205	185	215	215	235	245	265	220	280	300
ZH 8523	Hagenbuch	110	130	205	215	235	245	275	225	235	255	235	265	265	285	295	315	270	330	350
SH 8215	Hallau	120	140	215	225	245	255	285	235	245	265	245	275	275	295	305	325	280	340	360
TG 8522	Häuslenen	110	130	205	215	235	245	275	225	235	255	235	265	265	285	295	315	270	330	350
ZH 8444	Henggart	60	80	155	165	185	195	225	175	185	205	185	215	215	235	245	265	220	280	300
SH 8207	Herblingen	90	110	185	195	215	225	255	205	215	235	215	245	245	265	275	295	250	310	330
ZH 8442	Hettlingen	60	80	155	165	185	195	225	175	185	205	185	215	215	235	245	265	220	280	300
ZH 8340	Hinwil	190	210	285	295	315	325	355	305	315	335	315	345	345	365	375	395	350	410	430
ZH 8335	Hittnau	140	160	235	245	265	275	305	255	265	285	265	295	295	315	325	345	300	360	380
ZH 8182	Hochfelden	160	180	255	265	285	295	325	275	285	305	285	315	315	335	345	365	320	380	400
ZH 8354	Hofstetten b. Elgg	120	140	215	225	245	255	285	235	245	265	245	275	275	295	305	325	280	340	360
ZH 8181	Höri	160	180	255	265	285	295	325	275	285	305	285	315	315	335	345	365	320	380	400
ZH 8457	Humlikon	60	80	155	165	185	195	225	175	185	205	185	215	215	235	245	265	220	280	300
ZH 8412	Hünikon (Neftenbach)	60	80	155	165	185	195	225	175	185	205	185	215	215	235	245	265	220	280	300
ZH 8194	Hüntwangen	120	140	215	225	245	255	285	235	245	265	245	275	275	295	305	325	280	340	360
TG 8536	Hüttwilen	110	130	205	215	235	245	275	225	235	255	235	265	265	285	295	315	270	330	350
ZH 8405	Iberg	90	110	185	195	215	225	255	205	215	235	215	245	245	265	275	295	250	310	330
ZH 8308	Illnau	90	110	185	195	215	225	255	205	215	235	215	245	245	265	275	295	250	310	330
TG 8546	Islikon (Gachnang)	80	100	175	185	205	215	245	195	205	225	205	235	235	255	265	285	240	300	320
TG 8259	Kaltenbach (Wagenh.)	100	120	195	205	225	235	265	215	225	245	225	255	255	275	285	305	260	320	340
TG 8546	Kefikon (Gachnang)	80	100	175	185	205	215	245	195	205	225	205	235	235	255	265	285	240	300	320
ZH 8310	Kempthal	80	100	175	185	205	215	245	195	205	225	205	235	235	255	265	285	240	300	320
ZH 8604	Kindhausen (Volketswil)	120	140	215	225	245	255	285	235	245	265	245	275	275	295	305	325	280	340	360
ZH 8451	Kleinandelfingen	60	80	155	165	185	195	225	175	185	205	185	215	215	235	245	265	220	280	300
ZH 8302	Kloten	120	140	215	225	245	255	285	235	245	265	245	275	275	295	305	325	280	340	360
ZH 8483	Kollbrunn (Zell)	100	120	195	205	225	235	265	215	225	245	225	255	255	275	285	305	260	320	340
ZH 8314	Kyburg	100	120	195	205	225	235	265	215	225	245	225	255	255	275	285	305	260	320	340
ZH 8475	Langenmoos (Ossingen)	60	80	155	165	185	195	225	175	185	205	185	215	215	235	245	265	220	280	300
ZH 8246	Langwiesen	80	100	175	185	205	215	245	195	205	225	205	235	235	255	265	285	240	300	320
ZH 8315	Lindau	90	110	185	195	215	225	255	205	215	235	215	245	245	265	275	295	250	310	330
SH 8224	Löhningen	110	130	205	215	235	245	275	225	235	255	235	265	265	285	295	315	270	330	350
ZH 8426	Lufingen	110	130	205	215	235	245	275	225	235	255	235	265	265	285	295	315	270	330	350
ZH 8322	Madetswil	130	150	225	235	255	265	295	245	255	275	255	285	285	305	315	335	290	350	370
TG 8265	Mammern	120	140	215	225	245	255	285	235	245	265	245	275	275	295	305	325	280	340	360
ZH 8460	Marthalen	60	80	155	165	185	195	225	175	185	205	185	215	215	235	245	265	220	280	300
ZH 8173	Neerach	160	180	255	265	285	295	325	275	285	305	285	315	315	335	345	365	320	380	400
ZH 8413	Neftenbach	60	80	155	165	185	195	225	175	185	205	185	215	215	235	245	265	220	280	300
SH 8212	Neuhausen	90	110	185	195	215	225	255	205	215	235	215	245	245	265	275	295	250	310	330
SH 8213	Neunkirch	120	140	215	225	245	255	285	235	245	265	245	275	275	295	305	325	280	340	360
ZH 8172	Niederglatt	160	180	255	265	285	295	325	275	285	305	285	315	315	335	345	365	320	380	400
TG 8525	Niederneunforn	70	90	165	175	195	205	235	185	195	215	195	225	225	245	255	275	230	290	310
ZH 8452	Niederwil (b. Adlikon)	60	80	155	165	185	195	225	175	185	205	185	215	215	235	245	265	220	280	300
ZH 8212	Nohl	90	110	185	195	215	225	255	205	215	235	215	245	245	265	275	295	250	310	330
ZH 8309	Nürensdorf	80	100	175	185	205	215	245	195	205	225	205	235	235	255	265	285	240	300	320
TG 8537	Nussbaumen (Hüttwilen)	90	110	185	195	215	225	255	205	215	235	215	245	245	265	275	295	250	310	330

Privatpreisliste 2019  Preise in sFr. excl. MwSt. 7.7 %		Stellen		Offene Mulden					Deckelmulden			Flache M.		Schlamm Mulden				Rolltainer		
		Mulden	Rolltainer	2 m3	4 m3	5 + 7 m3	6 m3 BS	11 m3	2.5 m3 D.	4.0 m3 D.	6.0 m3 D.	1.4 m3 F.	5.5 m3 F.	7.5m3 O.	7.5m3 D.	9.5 m3 O.	11.5 m3 D	RT 10 m3	RT 25 m3	RT 40 m3
ZH 8425 Oberembrach	110	130	205	215	235	245	275	225	235	255	235	265	265	285	295	315	270	330	350	
ZH 8154 Oberglatt	160	180	255	265	285	295	325	275	285	305	285	315	315	335	345	365	320	380	400	
TG 8526 Oberneunforn	70	90	165	175	195	205	235	185	195	215	195	225	225	245	255	275	230	290	310	
ZH 8477 Oberstammheim	80	100	175	185	205	215	245	195	205	225	205	235	235	255	265	285	240	300	320	
ZH 8471 Oberwil (b. Dägerlen)	60	80	155	165	185	195	225	175	185	205	185	215	215	235	245	265	220	280	300	
ZH 8461 Oerlingen	60	80	155	165	185	195	225	175	185	205	185	215	215	235	245	265	220	280	300	
ZH 8472 Ohringen (Ober/Unter)	70	90	165	175	195	205	235	185	195	215	195	225	225	245	255	275	230	290	310	
ZH 8475 Ossingen	60	80	155	165	185	195	225	175	185	205	185	215	215	235	245	265	220	280	300	
ZH 8122 Ottelfingen	170	190	265	275	295	305	335	285	295	315	295	325	325	345	355	375	330	390	410	
ZH 8307 Ottikon (b. Illnau)	90	110	185	195	215	225	255	205	215	235	215	245	245	265	275	295	250	310	330	
TG 8252 Paradies (Schlatt)	80	100	175	185	205	215	245	195	205	225	205	235	235	255	265	285	240	300	320	
ZH 8330 Pfäffikon	130	150	225	235	255	265	295	245	255	275	255	285	285	305	315	335	290	350	370	
ZH 8422 Pfungen	80	100	175	185	205	215	245	195	205	225	205	235	235	255	265	285	240	300	320	
TG 8505 Pfylen	140	160	235	245	265	275	305	255	265	285	265	295	295	315	325	345	300	360	380	
ZH 8400 Radhof (Winterthur)	70	90	165	175	195	205	235	185	195	215	195	225	225	245	255	275	230	290	310	
ZH 8197 Rafz	110	130	205	215	235	245	275	225	235	255	235	265	265	285	295	315	270	330	350	
ZH 8487 Rämismühle	130	150	225	235	255	265	295	245	255	275	255	285	285	305	315	335	290	350	370	
SH 8262 Ramsen	140	160	235	245	265	275	305	255	265	285	265	295	295	315	325	345	300	360	380	
ZH 8352 Räterschen (Elsau)	80	100	175	185	205	215	245	195	205	225	205	235	235	255	265	285	240	300	320	
ZH 8105 Regensdorf	160	180	255	265	285	295	325	275	285	305	285	315	315	335	345	365	320	380	400	
ZH 8404 Reutlingen	70	90	165	175	195	205	235	185	195	215	195	225	225	245	255	275	230	290	310	
ZH 8462 Rheinau	60	80	155	165	185	195	225	175	185	205	185	215	215	235	245	265	220	280	300	
ZH 8544 Rickenbach - Attikon	70	90	165	175	195	205	235	185	195	215	195	225	225	245	255	275	230	290	310	
ZH 8352 Ricketwil (Winterthur)	80	100	175	185	205	215	245	195	205	225	205	235	235	255	265	285	240	300	320	
ZH 8412 Riet (Neftenbach)	60	80	155	165	185	195	225	175	185	205	185	215	215	235	245	265	220	280	300	
ZH 8486 Rikon im Tösstal (Zell)	110	130	205	215	235	245	275	225	235	255	235	265	265	285	295	315	270	330	350	
ZH 8427 Rorbas	100	120	195	205	225	235	265	215	225	245	225	255	255	275	285	305	260	320	340	
SH 8455 Rüdlingen	80	100	175	185	205	215	245	195	205	225	205	235	235	255	265	285	240	300	320	
ZH 8465 Rudolfingen	60	80	155	165	185	195	225	175	185	205	185	215	215	235	245	265	220	280	300	
ZH 8153 Rümlang	140	160	235	245	265	275	305	255	265	285	265	295	295	315	325	345	300	360	380	
ZH 8332 Russikon	120	140	215	225	245	255	285	235	245	265	245	275	275	295	305	325	280	340	360	
ZH 8471 Rutschwil	60	80	155	165	185	195	225	175	185	205	185	215	215	235	245	265	220	280	300	
SH 8200 Schaffhausen	80	100	175	185	205	215	245	195	205	225	205	235	235	255	265	285	240	300	320	
ZH 8418 Schlatt b. Winterthur	90	110	185	195	215	225	255	205	215	235	215	245	245	265	275	295	250	310	330	
TG 8252 Schlatt TG	80	100	175	185	205	215	245	195	205	225	205	235	235	255	265	285	240	300	320	
TG 8255 Schlattingen	90	110	185	195	215	225	255	205	215	235	215	245	245	265	275	295	250	310	330	
ZH 8952 Schlieren	170	190	265	275	295	305	335	285	295	315	295	325	325	345	355	375	330	390	410	
ZH 8352 Schottikon	80	100	175	185	205	215	245	195	205	225	205	235	235	255	265	285	240	300	320	
ZH 8482 Sennhof (b. W'thur)	90	110	185	195	215	225	255	205	215	235	215	245	245	265	275	295	250	310	330	
ZH 8472 Seuzach	70	90	165	175	195	205	235	185	195	215	195	225	225	245	255	275	230	290	310	
SH 8225 Siblingen	120	140	215	225	245	255	285	235	245	265	245	275	275	295	305	325	280	340	360	
TG 8370 Sirnach	160	180	255	265	285	295	325	275	285	305	285	315	315	335	345	365	320	380	400	
ZH 8404 Stadel (b.W'thur)	70	90	165	175	195	205	235	185	195	215	195	225	225	245	255	275	230	290	310	
TG 8266 Steckborn	160	180	255	265	285	295	325	275	285	305	285	315	315	335	345	365	320	380	400	
SH 8260 Stein am Rhein	110	130	205	215	235	245	275	225	235	255	235	265	265	285	295	315	270	330	350	
SH 8455 Steinenkreuz (Buchberg)	80	100	175	185	205	215	245	195	205	225	205	235	235	255	265	285	240	300	320	
SH 8234 Stetten	110	130	205	215	235	245	275	225	235	255	235	265	265	285	295	315	270	330	350	
ZH 8544 Sulz - Rickenbach	70	90	165	175	195	205	235	185	195	215	195	225	225	245	255	275	230	290	310	
ZH 8317 Tagelswangen	90	110	185	195	215	225	255	205	215	235	215	245	245	265	275	295	250	310	330	
ZH 8428 Teufen	100	120	195	205	225	235	265	215	225	245	225	255	255	275	285	305	260	320	340	
ZH 8478 Thalheim an der Thur	60	80	155	165	185	195	225	175	185	205	185	215	215	235	245	265	220	280	300	
SH 8240 Thayngen	120	140	215	225	245	255	285	235	245	265	245	275	275	295	305	325	280	340	360	
ZH 8466 Trüllikon	60	80	155	165	185	195	225	175	185	205	185	215	215	235	245	265	220	280	300	
ZH 8467 Truttikon	60	80	155	165	185	195	225	175	185	205	185	215	215	235	245	265	220	280	300	
ZH 8488 Turbenthal	140	160	235	245	265	275	305	255	265	285	265	295	295	315	325	345	300	360	380	

Privatpreisliste 2019  Preise in sFr. excl. MwSt. 7.7 %		Stellen		Offene Mulden					Deckelmulden			Flache M.		Schlamm Mulden				Rolltainer		
		Mulden	Rolltainer	2 m3	4 m3	5 + 7 m3	6 m3 BS	11 m3	2.5 m3 D.	4.0 m3 D.	6.0 m3 D.	1.4 m3 F.	5.5 m3 F.	7.5m3 O.	7.5m3 D.	9.5 m3 O.	11.5 m3 D	RT 10 m3	RT 25 m3	RT 40 m3
TG 8537 Uerschhausen	90	110	185	195	215	225	255	205	215	235	215	245	245	265	275	295	250	310	330	
TG 8524 Uesslingen	80	100	175	185	205	215	245	195	205	225	205	235	235	255	265	285	240	300	320	
ZH 8248 Uhwiesen	60	80	155	165	185	195	225	175	185	205	185	215	215	235	245	265	220	280	300	
ZH 8103 Unterengstringen	170	190	265	275	295	305	335	285	295	315	295	325	325	345	355	375	330	390	410	
ZH 8476 Unterstammheim	80	100	175	185	205	215	245	195	205	225	205	235	235	255	265	285	240	300	320	
ZH 8902 Urdorf	170	190	265	275	295	305	335	285	295	315	295	325	325	345	355	375	330	390	410	
ZH 8610 Uster	140	160	235	245	265	275	305	255	265	285	265	295	295	315	325	345	300	360	380	
ZH 8459 Volken	60	80	155	165	185	195	225	175	185	205	185	215	215	235	245	265	220	280	300	
ZH 8604 Volketswil	120	140	215	225	245	255	285	235	245	265	245	275	275	295	305	325	280	340	360	
TG 8260 Wagenhausen	110	130	205	215	235	245	275	225	235	255	235	265	265	285	295	315	270	330	350	
ZH 8304 Wallisellen	120	140	215	225	245	255	285	235	245	265	245	275	275	295	305	325	280	340	360	
ZH 8468 Waltalingen	80	100	175	185	205	215	245	195	205	225	205	235	235	255	265	285	240	300	320	
ZH 8418 Waltenstein (Schlatt)	90	110	185	195	215	225	255	205	215	235	215	245	245	265	275	295	250	310	330	
TG 9545 Wängi	140	160	235	245	265	275	305	255	265	285	265	295	295	315	325	345	300	360	380	
ZH 8195 Wasterkingen	120	140	215	225	245	255	285	235	245	265	245	275	275	295	305	325	280	340	360	
ZH 8187 Weiach	160	180	255	265	285	295	325	275	285	305	285	315	315	335	345	365	320	380	400	
ZH 8484 Weisslingen	120	140	215	225	245	255	285	235	245	265	245	275	275	295	305	325	280	340	360	
ZH 8474 Welsikon (Dinhard)	70	90	165	175	195	205	235	185	195	215	195	225	225	245	255	275	230	290	310	
ZH 8512 Wetzikon	170	190	265	275	295	305	335	285	295	315	295	325	325	345	355	375	330	390	410	
ZH 8542 Wiesendangen	70	90	165	175	195	205	235	185	195	215	195	225	225	245	255	275	230	290	310	
ZH 8196 Wil	120	140	215	225	245	255	285	235	245	265	245	275	275	295	305	325	280	340	360	
SG 9500 Wil	170	190	265	275	295	305	335	285	295	315	295	325	325	345	355	375	330	390	410	
ZH 8492 Wila	140	160	235	245	265	275	305	255	265	285	265	295	295	315	325	345	300	360	380	
ZH 8321 Wildberg	130	150	225	235	255	265	295	245	255	275	255	285	285	305	315	335	290	350	370	
ZH 8465 Wildensbuch	60	80	155	165	185	195	225	175	185	205	185	215	215	235	245	265	220	280	300	
TG 8525 Wilen bei Neunforn	70	90	165	175	195	205	235	185	195	215	195	225	225	245	255	275	230	290	310	
ZH 8414 Wiler (Buch a.l.rchel)	60	80	155	165	185	195	225	175	185	205	185	215	215	235	245	265	220	280	300	
ZH 8185 Winkel b. Bülach	160	180	255	265	285	295	325	275	285	305	285	315	315	335	345	365	320	380	400	
ZH 8312 Winterberg (Lindau)	90	110	185	195	215	225	255	205	215	235	215	245	245	265	275	295	250	310	330	
ZH 8400 Winterthur	70	90	165	175	195	205	235	185	195	215	195	225	225	245	255	275	230	290	310	
ZH 8487 Zell	130	150	225	235	255	265	295	245	255	275	255	285	285	305	315	335	290	350	370	
ZH 8125 Zollikerberg	170	190	265	275	295	305	335	285	295	315	295	325	325	345	355	375	330	390	410	
ZH 8046 Zürich (Affoltern)	130	150	225	235	255	265	295	245	255	275	255	285	285	305	315	335	290	350	370	
ZH 8045 Zürich (Albisgüetli)	130	150	225	235	255	265	295	245	255	275	255	285	285	305	315	335	290	350	370	
ZH 8047 Zürich (Albisrieden)	160	180	255	265	285	295	325	275	285	305	285	315	315	335	345	365	320	380	400	
ZH 8048 Zürich (Altstetten)	130	150	225	235	255	265	295	245	255	275	255	285	285	305	315	335	290	350	370	
ZH 8004 Zürich (Aussersihl)	160	180	255	265	285	295	325	275	285	305	285	315	315	335	345	365	320	380	400	
ZH 8002 Zürich (Enge)	160	180	255	265	285	295	325	275	285	305	285	315	315	335	345	365	320	380	400	
ZH 8044 Zürich (Fluntern)	170	190	265	275	295	305	335	285	295	315	295	325	325	345	355	375	330	390	410	
ZH 8032 Zürich (Hirslanden)	140	160	235	245	265	275	305	255	265	285	265	295	295	315	325	345	300	360	380	
ZH 8049 Zürich (Höngg)	140	160	235	245	265	275	305	255	265	285	265	295	295	315	325	345	300	360	380	
ZH 8001 Zürich (Innenstadt)	150	170	245	255	275	285	315	265	275	295	275	305	305	325	335	355	310	370	390	
ZH 8005 Zürich (Langstrasse)	140	160	235	245	265	275	305	255	265	285	265	295	295	315	325	345	300	360	380	
ZH 8041 Zürich (Leimbach)	140	160	235	245	265	275	305	255	265	285	265	295	295	315	325	345	300	360	380	
ZH 8006 Zürich (Oberstrass)	160	180	255	265	285	295	325	275	285	305	285	315	315	335	345	365	320	380	400	
ZH 8050 Zürich (Oerlikon)	140	160	235	245	265	275	305	255	265	285	265	295	295	315	325	345	300	360	380	
ZH 8008 Zürich (Riesbach)	140	160	235	245	265	275	305	255	265	285	265	295	295	315	325	345	300	360	380	
ZH 8051 Zürich (Schwammend.)	130	150	225	235	255	265	295	245	255	275	255	285	285	305	315	335	290	350	370	
ZH 8052 Zürich (Seebach)	150	170	245	255	275	285	315	265	275	295	275	305	305	325	335	355	310	370	390	
ZH 8003 Zürich (Sihlfeld)	160	180	255	265	285	295	325	275	285	305	285	315	315	335	345	365	320	380	400	
ZH 8057 Zürich (Unterstrass)	160	180	255	265	285	295	325	275	285	305	285	315	315	335	345	365	320	380	400	
ZH 8055 Zürich (Wiedikon)	150	170	245	255	275	285	315	265	275	295	275	305	305	325	335	355	310	370	390	
ZH 8037 Zürich (Wipkingen)	150	170	245	255	275	285	315	265	275	295	275	305	305	325	335	355	310	370	390	
ZH 8053 Zürich (Witikon)	140	160	235	245	265	275	305	255	265	285	265	295	295	315	325	345	300	360	380	
ZH 8038 Zürich (Wollishofen)	150	170	245	255	275	285	315	265	275	295	275	305	305	325	335	355	310	370	390	

<i>Entsorgungsgebühren Schüttgüter</i>	<i>Bemerkungen</i>	<i>excl. MwSt. 7.7%</i>
--	--------------------	-------------------------

Aushub U sauber	m3	Fr. 17.00	Schlechtwetterzuschlag + Fr. 2.-/m3
Aushub U wassergesättigt	m3	Fr. 27.00	
Aushub U Schlamm	m3	Fr. 48.00	
Betonabbruch <i>Kantenlänge < 70 cm</i>	m3	Fr. 5.00	
Ausbauasphalt	m3	auf Anfrage	< Pak 5'000 mg/kg.
Ausbauasphalt	to.	auf Anfrage	Pak 5'000 - 20'000 mg/kg.
Mischabbruch	m3	Fr. 50.00	
Dachziegel <i>keine Glasziegel!</i>	m3	Fr. 20.00	
Zerkleinerung <i>Kantenlänge > 70 cm</i>	m3	Fr. 40.00	Zuschlag (pro m3)
Aussortieren von Verunreinigungen	m3	Fr. 50.00	Zuschlag (pro m3)
Inertstoffe <i>VeVa 17 01 07</i>	m3	Fr. 76.00	Abrechnung von Welakimulden
<i>Inertstoffe</i> <i>VeVa 17 01 07</i>	to.	Fr. 50.00	
<i>Gips</i> <i>VeVa 17 08 02</i>	to.	Fr. 130.00	
<i>Eternit</i> <i>VeVa 17 06 98</i>	to.	Fr. 60.00	Es gelten spezielle Verpackungsvorschriften.
Grüngut organische Abfälle	to.	Fr. 130.00	
Grüngut Strukturmaterial	m3	Fr. 40.00	
Mist (Pferde etc.)	m3	Fr. 10.00	
Wurzelstöcke	m3	Fr. 100.00	
Sperrgut zur Sortierung <i>(ev. Zuschlag)</i>	to.	Fr. 300.00	Zuschlag auf Muldenpreise möglich
Sperrgut zur Sortierung <i><100 kg./m3</i>	m3	Fr. 60.00	Welakimulden werden über m3 abgerechnet, Sonderabfälle und Pneus etc. werden separat verrechnet.
Sperrgut zur Sortierung <i><300 kg./m3</i>	m3	Fr. 90.00	
Sperrgut zur Sortierung <i><600 kg./m3</i>	m3	Fr. 140.00	
Verbrennungsmaterial <i>(mind. Fr. 60.-)</i>	to.	Fr. 176.00	Zuschlag auf RT10 Muldenpreise von Fr. 60.- / Stck.
Verbrennungsmaterial <i><100 kg./m3</i>	m3	Fr. 20.00	Abrechnung von Kleinmengen bis 3m3 nach Volumen (wegen der Mindestgebühr von Fr. 60.- pro Anlieferung KVA).
Verbrennungsmaterial <i><200 kg./m3</i>	m3	Fr. 40.00	
Verbrennungsmaterial <i><300 kg./m3</i>	m3	Fr. 60.00	
Altholz (I Klasse) <i>unbehandelt</i>	to.	Fr. 100.00	Zuschlag auf RT10 Muldenpreise von Fr. 60.- / Stck.
Altholz <i><100 kg./m3</i>	m3	Fr. 20.00	Abrechnung von Kleinmengen bis 3m3 nach Volumen (wegen der Mindestgebühr von Fr. 60.- pro Anlieferung KVA).
Altholz <i><200 kg./m3</i>	m3	Fr. 40.00	
Altholz <i><300 kg./m3</i>	m3	Fr. 60.00	

<i>Entsorgungsgebühren Spezialabfälle / Wertstoffe</i>		
--	--	--

Alteisen / Schrott	to./m3		Monatspreise
Edelmetalle	kg.		Monatspreise
Karton / Papier	to.		Monatspreise
Pw-Alt pneu (mit Felge)	Stck.	Fr. 20.00	
Pw-Alt pneu (ohne Felge)	Stck.	Fr. 10.00	
Küchengerät gross (angeliefert)	Stck.	Fr. 0.00	S.EN.S
Haushaltkleingeräte (angeliefert)	Stck.	Fr. 0.00	S.EN.S
EDV-/ Unterhaltungselektronik (angeliefert)	Stck.	Fr. 0.00	SWICO

Für abgeholte Geräte wird ein kleiner Unkostenbeitrag erhoben (zwischen Fr. 1.- und Fr. 5.- / Stck.)

Bei allen Entsorgungspreisen ist eine Änderung auch während des Jahres möglich, zur Sicherheit nachfragen!

Materiallieferungen excl. Transportkosten

excl. MwSt. 7.7%

Kompost fein abgeseibt (10 mm)	m3	Fr. 46.50	
Rindenmulch	m3	Fr. 46.50	
Humus gesiebt (30 mm)	m3	Fr. 46.50	
Holzschnitzel	m3	Fr. 46.50	
Baustoffe Kies / Split ...etc.			gem. Preisliste Kies- + Betonwerk Frei AG

Natursteine ab Depot Klafi (Preise siehe separate Angebotsblätter auf www.trelag.ch)

Schwyzener Alpenkalk (ab Depot)	Strassenkies / div. Schotter / Wührsteine
Rheintaler Alpenkalk (ab Depot)	div. Schotter / Schropfen / Wührsteine
Bündner Flusssteine (ab Depot)	div. Rundkiessorten in Big - Bag / Grossbollensteine und Findlinge offen
Andere Steinbrüche auf Anfrage	auf Bestellung besorgen wir Ihnen von allen Steinbrüchen Materialien

Mietgebühren für Mulden Verrechnung ab 30 Tagen

Minimulde	2.0 m3	Fr. 10.00	pro Mt.
Mulde	3.0/4.0 m3	Fr. 15.00	pro Mt.
Mulde	5.0/7.0 m3	Fr. 20.00	pro Mt.
Schuttmulde	6.0 m3	Fr. 20.00	pro Mt.
Grossmulde	11.0 m3	Fr. 30.00	pro Mt.
Rolltainer	10.0 m3	Fr. 50.00	pro Mt.
Rolltainer	25.0 m3	Fr. 60.00	pro Mt.
Rolltainer	40.0 m3	Fr. 80.00	pro Mt.
RT / Deckel	40.0 m3	Fr. 100.00	pro Mt.
Schuttröhre (Stck.)		Fr. 20.00	pro Mt.
Blachen		Fr. 40.00	pro Mt.

Deckelmulde	2.5 m3	Fr. 20.00	pro Mt.
Deckelmulde	4.0 m3	Fr. 25.00	pro Mt.
Deckelmulde	6.0 m3	Fr. 30.00	pro Mt.
Deckelmulde	10.0 m3	Fr. 40.00	pro Mt.
Flachmulde	1.4 m3	Fr. 25.00	pro Mt.
Flachmulde	5.5 m3	Fr. 40.00	pro Mt.
Schlammulde	7.5 m3 O	Fr. 40.00	pro Mt.
Schlammulde	7.5 m3 D	Fr. 60.00	pro Mt.
Schlammulde	9.5 m3 O	Fr. 60.00	pro Mt.
Schlammulde	11.5 m3 D	Fr. 70.00	pro Mt.
Kranmulde	1.0 m3	Fr. 6.00	pro Mt.

Lade- Abladezeiten / Lieferpreise

Pro Mulde / RT. Stellen, Beladen, Wechseln und Abholen ist 15min eingerechnet, danach wird Fr. 2.00 / min verrechnet. Bei Frankolieferungen und Materialabfuhr mit Kipper gelten die Lieferbedingungen der Kies- & Betonwerk Frei AG.

Allgemeine Verkaufs- und Lieferbedingungen

Der Besteller ist für die Zufahrt verantwortlich, für allfällige Schäden an Plätzen und Strassen wird jede Haftung abgelehnt. Wird beim Abladen ein unrichtig deklarierter Inhalt festgestellt, werden anfallende Kosten nachbelastet. Das Volumen basiert auf den Feststellungen des Fahrers und wird auf dem Lieferschein festgehalten. Die Mulden sind durch den Besteller zu signalisieren und gegebenenfalls zu beleuchten. Werden Mulden unsachgemäss behandelt, haftet der Besteller bei Schäden für allfällige Kosten für die Instandstellung.

Kranwagen mit Greifer



Schalengreifer 400 lt. / 500 lt.



Steinzange



Palettgabel



Gehänge / Gurten



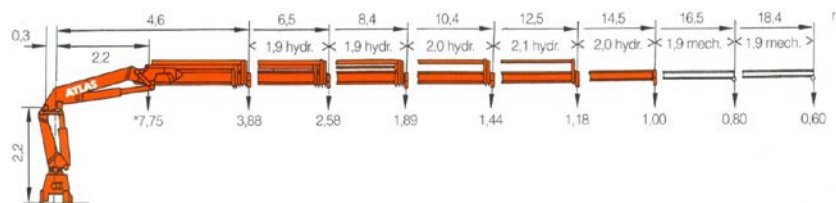
Technische Angaben des Lastwagenkranes

Atlas AK 225.1 (A5)

Ausladung: 14.5 m + 4 m = 18.5 m
Greifer Reichweite: 12.0 m (ca. ab Abstützung)

Brücke mit Aluseitenläden (4600 x 2550)
 10.0 m³ Rolltainer Hardox Steinmulde
 30.0 m³ Rolltainer (5750 x 2300 x 2250)

Lastdiagramm:



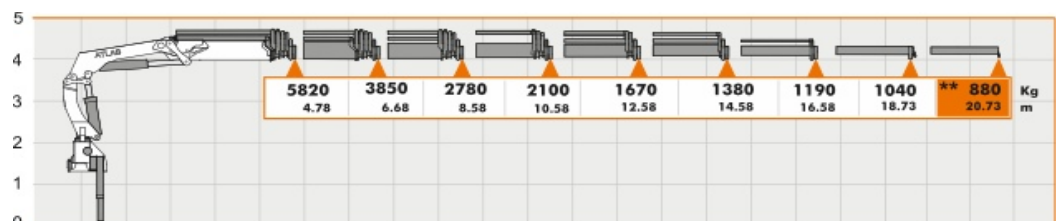
Technische Angaben des Lastwagenkranes

Atlas AK 332.3E (A7)

Ausladung: 18.7 m + 4 m = 22.7 m
Greifer Reichweite: 15.3 m (ca. ab Abstützung)

Brücke mit Aluseitenläden (4600 x 2550)

Lastdiagramm:



Mulden von klein bis GROSS



Welaki 7.5 t.



Welaki 16 t.



Welaki 26 t.



Abrollkipper 32 t.

Fahrzeugabmessungen und Gewichte

	Breite	Höhe mind.	Auf- /Ablad	Länge	Gewicht	Nutzlast
Welaki klein Mitsubishi Fuso	205 cm.	260 cm.	300 cm.	550 cm.	7.5 to.	3.7 to.
Welaki mittel Mercedes Atego	250 cm.	290 cm.	370 cm.	650 cm.	16 to.	8 to.
Welaki gross Mercedes Actros	250 cm.	310 cm.	400 cm.	800 cm.	26 to.	13 to.
Hakengerät Mercedes Actros	255 cm.	322 cm.	400 cm.	865 cm.	32 to.	17 to.
Hakengerät Mercedes Arocs	255 cm.	365 cm.	400 cm.	870 cm.	32 to.	17 to.
Kranwagen Actros 22.5 mt.	255 cm.	400 cm.		870 cm.	32 to.	12 to.
Kranwagen Arocs 33 mt.	255 cm.	400 cm.		845 cm.	32 to.	11 to.

Regietarife unserer Fahrzeuge

excl. MwSt. 7.7%

LSVA bei Fahren unter 40 km. / Std. inbegriffen	Regiezeit	(< 40 km./Std. = LSVA inkl.)	Wartezeit	
	pro Std.	pro Km.	pro Std.	pro min.
Welaki klein Mitsubishi Fuso	145.00	0.30	120	2
Welaki mittel Mercedes Atego	155.00	0.50	120	2
Welaki gross Mercedes Actros	185.00	0.80	120	2
Hakengerät Mercedes Arocs	193.00	1.00	120	2
Kranwagen 22.5 mt.	229.00	1.00	120	2
Kranwagen 33.0 mt.	229.00	1.00	120	2

Transportpauschalen

Mulden / Rolltainer gem. stellen:	Stck.	Fr. 40.00	jede zusätzliche Mu./RT. (erste gemäss Preisliste)
Mulden / Rolltainer leer abholen:	Stck.	-Fr. 60.00	Ermässigung auf Muldenpreis (+ ev. Reinigungskosten)
Mulden / Rolltainer verstellen:			nach Aufwand in Regie
Transportkosten für Baustoffe in Mulden oder Rolltainern	m3		Gemäss Preisliste Frei AG (mind. 8.5m3)
	Stck.	Fr. 80.00	Zuschlag beim Mulde / RT wechseln
Kranwagen Anfahrtspauschale:	Stck.	Fr. 30.00	Zuschlag auf Preis Rolltainer stellen